

NovaTork®

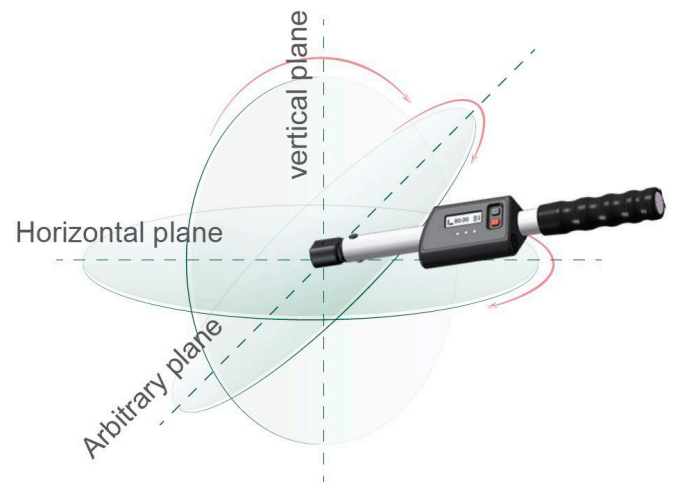
DIGITALE PRESET WLAN MOMENTSLEUTEL WPEM-SERIE

4 ~ 300 Nm

De momentsleutels uit de WPEM-serie van NovaTork zijn elektromechanische (klik) vooringestelde momentsleutels met WLAN-, hoek-verdraaing en opslagfuncties. De moment-sleutel zelf kan onafhankelijk worden gebruikt.

Onder de WLAN-omgeving heeft de moment-sleutel en het gecentraliseerd controlecentrum real-timecommunicatie.

Er kunnen 24 momentsleutels tegelijkertijd worden bestuurd.



WPEM Model

Type	Insteek-gereedschap mm	Koppel Nm	Gewicht kg	Breedte mm	Lengte mm
WPEMH920	9 x 12	4,0 ~ 20	0,55	24	248
WPEMH930	9 x 12	6,0 ~ 30	0,55	24	248
WPEMH960	9 x 12	10 ~ 60	0,66	24	296
WPEMH9100	9 x 12	20 ~ 100	0,76	24	345
WPEMH14200	14 x 18	40 ~ 200	0,99	32	448
WPEMH14300	14 x 18	50 ~ 300	1,28	32	580



NovaTork®

DIGITALE PRESET WLAN MOMENTSLEUTEL WPEM-SERIE

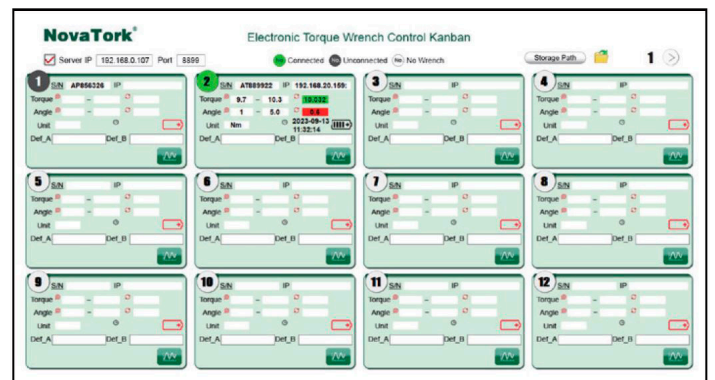
4 ~ 300 Nm

KENMERKEN

- Nauwkeurigheid: Koppel: CW±4% van 20% tot 100% van capaciteit;
Hoek: (±1% van aflezing) + (±1° @ hoeksnelheid van 10°/s~180°/s) + (±1° van testopstelling).
- LCD-scherm, geschikt voor real-time het bekijken. De momentsleutel kan worden aangepast aan de weergegeven koppelwaarde.
- Behoud van de klik hoorbaar alarm functie van de mechanische momentsleutel.
- 4 Koppeleenheden zijn beschikbaar: N.m, Ft.lb, In.lb, Kg.cm.
- Modus voor eerste piekwaarde
- Verstelbaar mechanisme om de koppelwaarde in te stellen, en minimale hoekwaarde kan worden ingesteld in het systeem om te voorkomen dat de operator herhaaldelijk dezelfde bout vast zet.
- De piekwaarde en de status van het beoordelingslampje blijven weergegeven tot de volgende cyclus.
- De WLAN Server-software kan onmiddellijke gegevens ontvangen van 24 momentsleutels die tegelijkertijd werken en de informatie opnemen. Elk scherm kan 12 momentsleutels bekijken.
- Via de USB Update-software kun je de: nauwkeurigheid, hoekwaarde, enz. voor beoordeling, direct uit de momentsleutel downloaden.
- De gegevens van het bedienen van de moment-sleutel kunnen automatisch worden verzonden naar en opgeslagen in het gecentraliseerde controle centrum.
- De momentsleutel heeft ook zijn eigen geheugen, dat 1000 verbindingen kan opslaan. Als er tijdelijk geen WLANcommunicatie is, worden de gegevens automatisch opgeslagen in het geheugen van de momentsleutel en worden ze automatisch geüpload nadat WLAN is hersteld. Je kunt de gegevens ook handmatig uploaden via de USB-uploadsoftware.



Centrale besturingssoftware:



Optionele insteekstukken:

