

MOMENTSLEUTELS



The Right Torque is Just One Click Away

2024

NovaTork®

THE RIGHT TORQUE IS JUST ONE CLICK AWAY

Het correcte gebruik van een moment-sleutel zorgt ervoor dat een boutverbinding in de praktijk niet losloopt of breekt. Het voorkomt schade aan machines of verlies van onderdelen.

NovaTork ontwikkelt en produceert een brede range van momentsleutels die u helpt uw productiviteit en kwaliteit te waarborgen. De momentsleutels zijn eenvoudig en nauwkeurig in te stellen.



KLIKMOMENTSLEUTELS / MONTAGESLEUTELS

Voor het aanbrengen van het aanhaalmoment bij het assembleren van bouten. Voorzien van vaste ratelkop of als insteeksleutel voor optimale flexibiliteit. Daarnaast ook als schroevendraaieruitvoering beschikbaar.



DIGITALE MONTAGESLEUTELS

De assemblagesleutels zijn digitaal instelbaar op aanhaalmoment of op zowel koppel als, op hoekverdraaiing. Daardoor bent u er zeker van, dat de boutverbinding correct wordt aangezet.



MEETSLEUTELS

Regelmatig zult u uw eindproduct moeten controleren of machines afstellen. Daarvoor gebruikt u een analoge of digitale meetmomentsleutel die aangeeft met hoeveel aanhaalmoment een bout is gemonteerd.



PRE-SET ASSEMBLAGESLEUTELS

Industriële pre-set momentsleutels worden ingesteld op een vooraf te bepalen aanhaalmoment. De operator kan deze niet wijzigen, waardoor het koppel gegarandeerd blijft, zoals u deze bepaald heeft.



INSTECKGEREEDSCHAP

Aanvullend bieden wij een verscheidenheid aan insteekgereedschap, bijvoorbeeld steeksleutels, eventueel in 15° verzet, ringsleutels of ratelkop voor rechthoekige schachtkop momentsleutels.

NovaTork®

DIGITALE MOMENT- SCHROEVENDRAAIER ES-SERIE

0,2 ~ 6 Nm

NovaTork levert een complete range handmomentsleutels voor de assemblage-industrie. De ESM serie bevat 4 modellen digitale momentschroevendraaiers in een koppelrange van 0,2-6Nm. De ingebouwde transducer zorgt voor een hoge nauwkeurigheid van +/- 2%.

De gewenste koppelwaarde kan eenvoudig en precies ingesteld worden. Op het display wordt de piekwaarde per verbinding getoond en nult daarna automatisch, zodat onafgebroken gewerkt kan worden. Na 3 minuten schakelt het display automatisch uit. Met akoestische en optische signalen wordt een OK/NOK en batterij-laag-sigitaal gegeven.



ESM Model

Type	Zes- kant	Koppel Nm	Gewicht kg	Breedte mm	Lengte mm
ESM1100	1/4"	0,2 ~ 1	0,23	40	210
ESM1250	1/4"	0,5 ~ 2,5	0,23	40	210
ESM1360	1/4"	0,6 ~ 3,6	0,23	40	210
ESM1600	1/4"	1 ~ 6	0,23	40	210

KENMERKEN

- Nauwkeurigheid: $\pm 2\%$
- Koppeleenheden: Lb.in, cNm, Kg.cm.
- Het doelkoppel kan eenvoudig worden ingesteld op het LCD-scherm.
- LED-licht en alarmzoemer.
- Achtergrondverlichting kan worden ingeschakeld, goed voor donkere omstandigheden.
- Piekwaarde hold-functie.
- Automatisch nulpunt wissen bij continu gebruik.
- Weergave batterijniveau.
- Handgreep in technisch kunststof, oliebestendig en antislip, duurzaam.
- De ingebouwde lithiumbatterij kan worden opgeladen met de bijgeleverde oplaadadapter.
- Schakelt automatisch uit na 3 minuten niet gebruiken.

NovaTork®

MECHANISCHE MOMENT- SCHROEVENDRAAIER

MS-SERIE

0,2 ~ 6 Nm

De momentschroevendraaiers van NovaTork worden daar ingezet, waar kleine koppels gevraagd worden, zoals in de panelenbouw, elektrische apparatenbouw of installatietechniek.

Het koppel laat zich eenvoudig verstellen en is zeer duidelijk leesbaar op de gedecimaliseerde schaalverdeling. Het ergonomisch gevormde handvat zorgt voor een aangename en goede grip.

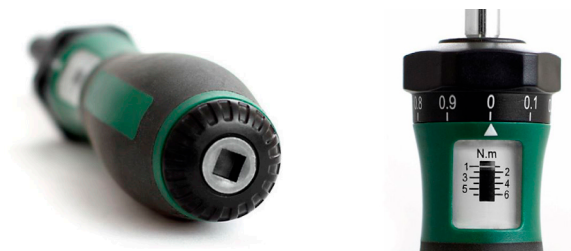
KENMERKEN

- Nauwkeurigheid: $\pm 6\%$, wat overeenkomt met de ASME B107.14-norm.
- 1/4" binnenzeskant met snelsluiting, handig voor het wisselen van verschillende bits.
- Betrouwbaar sluitmechanisme, lichte bediening.
- Duidelijkere schaal, nauwkeurige stapgrootte.
- Ergonomische handgreep, dubbele kleur en hardheid, comfortabele grip.
- Handgreep in technisch kunststof, oliebestendig en antislip, duurzaam.



MSM Model

Type	Zes- kant	Koppel Nm	Gewicht kg	Breedte mm	Lengte mm
MSM1100	1/4"	0,2 ~ 1	0,26	38	172
MSM1250	1/4"	0,5 ~ 2,5	0,26	38	172
MSM1360	1/4"	0,6 ~ 3,6	0,26	38	172
MSM16	1/4"	1 ~ 6	0,26	38	172



BREEK MOMENTSLEUTEL

BWM-SERIE

0,2 ~ 10 Nm

De NovaTork BWM-serie momentsleutels zijn ontwikkeld voor toepassingen met een laag koppelniveau. Dankzij het ontwerp van de breker kan de gebruiker het volledige koppel zorgvuldig toepassen. Bovendien zal het feit dat het koppelniveau is bereikt duidelijk worden waargenomen, zichtbaar en hoorbaar door de 15°-offset.



FUNCTIES

- Nauwkeurigheid: $\pm 6\%$ van 20-100% van de capaciteit.
- Legering uit één stuk, ziet er goed uit.
- Speciaal brekerontwerp, vermijd de situatie dat het geluid van de kliksleutel niet hoorbaar is.
- Speciaal instelgereedschap en vergrendeling voor betrouwbaar werken.
- Verwisselbare kop voor diverse toepassingen.

BWM Model

Type	Koppel Nm	Gewicht kg	Breedte mm	Lengte mm
BWM2	0,2 ~ 2,0	0,07	18	130
BWM5	0,5 ~ 5,0	0,08	18	148
BWM10	1,0 ~ 10,0	0,09	18	148

Opmerkingen: Maten en gewicht zijn exclusief inzetstukken.



Bijpassend inzetstuk met open uiteinde

Type	SW mm	Lengte mm	Breedte mm	Dikte mm	Gewicht kg
OB05	5	31,5	12,7	2	0,012
OB05.5	5,5	31,8	12,7	2,5	0,015
OB06	6	32	15,3	3	0,02
OB07	7	32,5	15,7	3	0,02
OB08	8	32,8	16,3	5	0,021
OB10	10	34	18,7	6	0,023
OB13	13	35	25	6	0,03
OB16	16	39,3	27,4	6	0,032
OB17	17	41	29	6	0,032

Bijpassende bithouders

Inzetstukken: **BIT08**(1/4"), **BIT10**(5/16")



SLIPPER MOMENTSLEUTEL

SL-SERIE

1 ~ 100 Nm

Vooraf ingestelde momentsleutels van NovaTork zijn ontworpen voor de assemblage-industrie. Hier kan de gebruiker werken met een vooraf ingesteld koppel en mag hij dit niet veranderen. Dit voorkomt onbedoelde instelfouten.

Het speciale kenmerk van de SL-serie is dat wanneer de vooraf ingestelde koppelwaarde wordt bereikt, deze doorslipt en geen overbelasting veroorzaakt.

FUNCTIES

- Nauwkeurigheid: $\pm 6\%$ van 20% tot 100% van de capaciteit.
- Het koppelgedeelte is gemaakt van luchtvaartaluminium, de buis is gemaakt van gelegeerd staal, sterk en duurzaam.
- SL-momentsleutel is een vooraf ingestelde momentsleutel. Stel vóór gebruik de koppelwaarde in met speciaal gereedschap.
- Het koppel kan tijdens gebruik niet willekeurig worden gewijzigd, wat de werkkwaliteit garandeert.
- Wanneer de vooraf ingestelde koppelwaarde wordt bereikt, zal deze slippen en geen overbelasting veroorzaken.
- Dankzij de ingenieuze ratelfunctie is hij eenvoudig rechtersom vast te draaien, zelfs in een kleine ruimte.
- Comfortabele TPR-handgreep voor langdurig werken, geschikt voor assemblagelijnen en productielijnen.



SL Model

Type	Aan-drijving	Koppel Nm	Gewicht kg	Breedte mm	Lengte mm
SL16	1/4"	1 ~ 6	0,41	31	200
SL125	1/4"	3 ~ 25	0,51	38	220
SL260	3/8"	10 ~ 60	0,82	46	330
SL3100	1/2"	20 ~ 100	1,06	46	460

VERSTELBARE KOP MOMENTSLEUTEL HB-SERIE

5 ~ 340 Nm

De NovaTork HB mommentsleutelserie kan door de gebruiker op het juiste moment worden ingesteld. Met de flexibel verstelbare kop past hij zich onmiddellijk aan verschillende sleutelwijdtes aan.

FUNCTIES

- Nauwkeurigheid: +/-4% van 20-100% van de capaciteit.
- Verstelbare moersleutelkop geïntegreerd.
- Gelegeerd stalen buis, sterk en duurzaam.
- Imperiale secundaire schaal ter referentie.
- Gelegeerd stalen handvat met kruisgroeven, antislip, comfortabel
- Drie maten koppen beschikbaar:
 - 8" kop voor SW 14~24mm zeskantbout;
 - 10" kop voor SW 19~30mm zeskantbout;
 - 12" kop voor SW 24~36mm zeskantbout.



HB Model

Type	Opening maat mm	Koppel Nm	Gewicht kg	Breedte mm	Lengte mm
HB60KB	14 ~ 24	5 ~ 60	1,13	60	425
HB110K10	19 ~ 30	10 ~ 110	1,3	70	490
HB220K12	24 ~ 36	20 ~ 220	1,55	112	536
HB340K12	24 ~ 36	60 ~ 340	1,75	112	600

MINI MOMENTSLEUTEL

GS-SERIE

1 ~ 40 Nm

NovaTork biedt een complete range van klik-momentsleutels. Deze zijn bedoeld voor de montage van boutverbindingen. De GS-serie is zeer compact en daardoor erg licht van gewicht.

Deze serie is leverbaar met een vaste ratelkop of een grote verscheidenheid aan insteekgereedschappen. Het koppel is nauwkeurig instelbaar, waarbij de instelring niet onbedoeld verdraaid kan worden.

KENMERKEN

- Nauwkeurigheid: $\pm 4\%$ rechtsom.
- Compacte afmetingen en zeer licht van gewicht. Geschikt voor gebruik in krappe ruimtes.
- Grote en kleine schaalverdeling voor nauwkeurige instelling van koppelwaarden.
- Kleine schaalverdeling is 1/10 van de increment van de hoofdschaal.
- Ergonomische antisliphandgreep.
- Verschillende soorten insteekgereedschappen voor vele toepassingen:
 - GSMH-model is geschikt voor 9x12 insteekgereedschap.



GSMH Model

Type	Insteekgereedschap mm	Koppel Nm	Gewicht kg	Breedte mm	Lengte mm
GSMH95S	9 x 12	1 ~ 5	0,28	28	170
GSMH915S	9 x 12	3 ~ 25	0,31	28	194
GSMH925S	9 x 12	5 ~ 25	0,33	28	217
GSMH940S	9 x 12	8 ~ 40	1,2	28	244



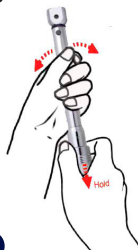
GSM Model

Type	Aan-drijving	Koppel Nm	Gewicht kg	Breedte mm	Lengte mm
GSM15S	1/4"	1 ~ 5	0,30	28	183
GSM115S	1/4"	3 ~ 15	0,33	28	207
GSM125S	1/4"	5 ~ 25	0,35	28	230
GSM240S	3/8"	8 ~ 40	0,37	36	260

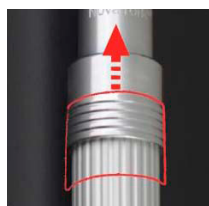
Koppel vergrendeling



1
Trek aan de borg-ring en hou vast



2
Draai de buis om het koppel met de andere hand in te stellen



3
Laat de borgring los nadat het koppel is ingesteld

Optionele insteekstukken OH, DH, QH



* Deze types van insteeksluutels op aanvraag verkrijgbaar.

VOORAF INGESTELDE MOMENTSLEUTEL

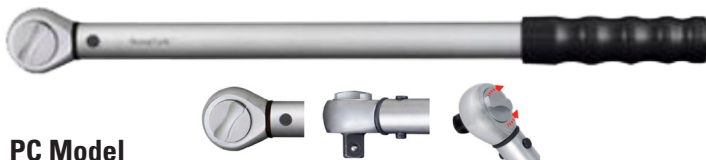
PC-SERIE

1 ~ 3000 Nm

Pre-set momentsleutels van NovaTork zijn bedoeld voor de assemblageindustrie. Daar waar een operator met een vooraf ingesteld koppel kan werken en deze niet mag verstellen. Dit voorkomt onbedoelde instelfouten. De momentsleutels hebben een uiterst hoge en lange herhaalnauwkeurigheid en door de grote variatie in insteekgereedschappen geschikt voor iedere toepassing.

KENMERKEN

- Koppelbereik: 1 ~ 340 Nm
- Eenvoudig in te stellen op het gewenste koppel.
- De bediener kan het ingestelde koppel niet per ongeluk wijzigen.
- +/-4% Nauwkeurigheid met de klok mee (van 20% tot 100% max. koppel).
- Verschillende soorten insteekgereedschappen (separaat te bestellen) ontworpen voor vele toepassingen.



PC Model

De fijne vertanding maakt een slag mogelijk van minimaal 8 graden. Daardoor ook te gebruiken in compacte ruimtes.

Type	Aan-drijving	Koppel Nm	Gewicht kg	Breedte mm	Lengte mm
PC112	1/4"	2.5 ~ 12	0,45	38	184
PC120	1/4"	4 ~ 20	0,45	38	184
PC230	3/8"	6 ~ 30	0,5	38	184
PC260	3/8"	10 ~ 60	0,56	38	184
PC2125	3/8"	25 ~ 125	0,79	38	366
PC3200	1/2"	40 ~ 200	1,2	38	457
PC3340	1/2"	65 ~ 340	1,96	40	691
PC4650	3/4"	150 ~ 650	2,80	57	915
PC4800	3/4"	160 ~ 880	5,0	60	1030
PC41000	3/4"	200 ~ 1000	6,0	60	1260
PC51000	1"	200 ~ 1000	6,0	60	1260
PC51500	1"	300 ~ 1500	8,0	60	1610
PC52000	1"	400 ~ 2000	9,5	60	1910
PC53000	1"	600 ~ 3000	9,9	60	2010

Controlesysteem optioneel
DC-04WX



PCH Model

Kophouder voor standaard 9x12mm of 14x18mm insteekgereedschappen.

Type	Insteek gereedschap mm	Koppel Nm	Gewicht kg	Lengte mm
PCH95S	9 x 12	1 ~ 5	0,22	145
PCH910S	9 x 12	2 ~ 10	0,23	145
PCH915S	9 x 12	3 ~ 15	0,23	145
PCH920	9 x 12	4 ~ 20	0,25	155
PCH925	9 x 12	5 ~ 25	0,28	178
PCH935	9 x 12	7 ~ 35	0,32	205
PCH940S	9 x 12	8 ~ 40	0,28	233
PCH950	9 x 12	5 ~ 50	0,4	240
PCH985	9 x 12	15 ~ 85	0,51	310
PCH9120	9 x 12	25 ~ 120	0,6	355
PCH9180T1	9 x 12	40 ~ 180	0,7	600
PCH9180	9 x 12	40 ~ 180	0,7	400
PCH14200	14 x 18	40 ~ 200	0,85	424
PCH14300	14 x 18	60 ~ 300	1,3	688
PCH24800	24 x 32	160 ~ 800	4,8	1030

Optionele insteekstukken OH, DH, QH



* Deze types van insteekstukken op aanvraag verkrijgbaar.

NovaTork®

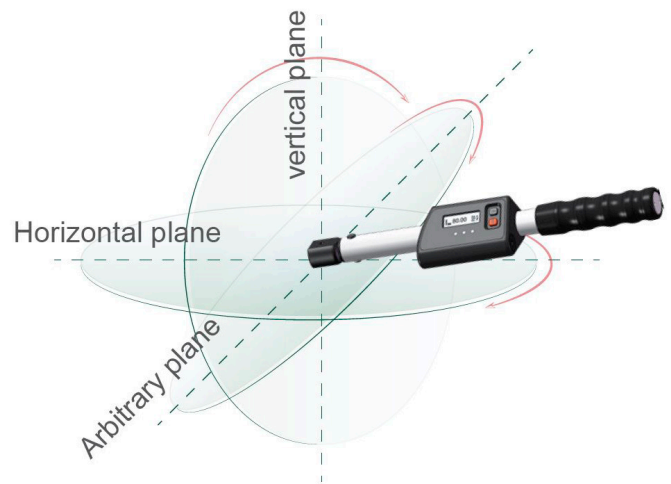
DIGITALE PRESET WLAN MOMENTSLEUTEL WPEM-SERIE

4 ~ 300 Nm

De momentsleutels uit de WPEM-serie van NovaTork zijn elektromechanische (klik) vooringestelde momentsleutels met WLAN-, hoek-verdraaing en opslagfuncties. De moment-sleutel zelf kan onafhankelijk worden gebruikt.

Onder de WLAN-omgeving heeft de moment-sleutel en het gecentraliseerd controlecentrum real-timecommunicatie.

Er kunnen 24 momentsleutels tegelijkertijd worden bestuurd.



WPEM Model

Type	Insteek-gereedschap mm	Koppel Nm	Gewicht kg	Breedte mm	Lengte mm
WPEMH920	9 x 12	4,0 ~ 20	0,55	24	248
WPEMH930	9 x 12	6,0 ~ 30	0,55	24	248
WPEMH960	9 x 12	10 ~ 60	0,66	24	296
WPEMH9100	9 x 12	20 ~ 100	0,76	24	345
WPEMH14200	14 x 18	40 ~ 200	0,99	32	448
WPEMH14300	14 x 18	50 ~ 300	1,28	32	580



NovaTork®

DIGITALE PRESET WLAN MOMENTSLEUTEL WPEM-SERIE

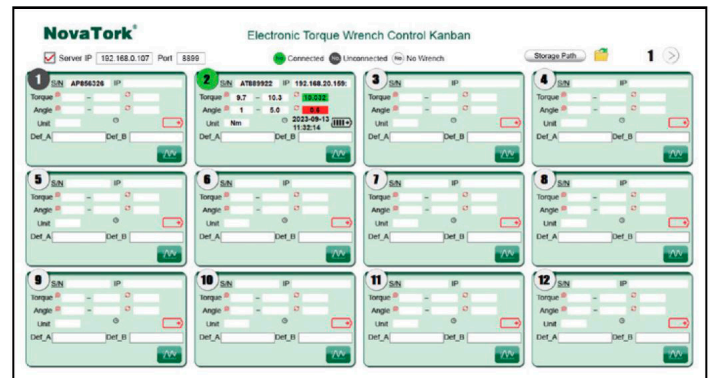
4 ~ 300 Nm

KENMERKEN

- Nauwkeurigheid: Koppel: CW±4% van 20% tot 100% van capaciteit;
Hoek: (±1% van aflezing) + (±1° @ hoeksnelheid van 10°/s~180°/s) + (±1° van testopstelling).
- LCD-scherm, geschikt voor real-time het bekijken. De momentsleutel kan worden aangepast aan de weergegeven koppelwaarde.
- Behoud van de klik hoorbaar alarm functie van de mechanische momentsleutel.
- 4 Koppeleenheden zijn beschikbaar: N.m, Ft.lb, In.lb, Kg.cm.
- Modus voor eerste piekwaarde
- Verstelbaar mechanisme om de koppelwaarde in te stellen, en minimale hoekwaarde kan worden ingesteld in het systeem om te voorkomen dat de operator herhaaldelijk dezelfde bout vast zet.
- De piekwaarde en de status van het beoordelingslampje blijven weergegeven tot de volgende cyclus.
- De WLAN Server-software kan onmiddellijke gegevens ontvangen van 24 momentsleutels die tegelijkertijd werken en de informatie opnemen. Elk scherm kan 12 momentsleutels bekijken.
- Via de USB Update-software kun je de: nauwkeurigheid, hoekwaarde, enz. voor beoordeling, direct uit de momentsleutel downloaden.
- De gegevens van het bedienen van de moment sleutel kunnen automatisch worden verzonden naar en opgeslagen in het gecentraliseerde controle centrum.
- De momentsleutel heeft ook zijn eigen geheugen, dat 1000 verbindingen kan opslaan. Als er tijdelijk geen WLANcommunicatie is, worden de gegevens automatisch opgeslagen in het geheugen van de momentsleutel en worden ze automatisch geüpload nadat WLAN is hersteld. Je kunt de gegevens ook handmatig uploaden via de USB-uploadsoftware.



Centrale besturingssoftware:



Optionele insteekstukken:



NovaTork®



KLIKMOMENTSLEUTEL

STM-SERIE

20 ~ 2000 Nm

NovaTork biedt een complete range van klik-momentsleutels. Deze zijn bedoeld voor de montage van boutverbindingen. De STM-serie is van industriële kwaliteit en heeft een zeer hoge herhaalnauwkeurigheid.

Deze serie is leverbaar met een vaste ratelkop of een grote verscheidenheid aan insteek-gereedschappen. Het koppel is nauwkeurig instelbaar op een duidelijk leesbare schaalverdeling. Daarbij zorgt de blokering ervoor, dat het koppel niet onbedoeld verdraaid kan worden.

KENMERKEN

- Unieke vensterschaal met fijne stappen.
- Nauwkeurigheid is $\pm 4\%$.
- Ergonomische, slipvaste handgreep.
- Handgreep in technisch kunststof, oliebestendig en antislip, duurzaam.
- Beveiligd tegen onbedoeld verstellen.
- Duurzaam verchromd materiaal.
- Diverse soorten insteekgereedschap voor vele toepassingen:
 - STMH-model: voor insteekgereedschappen van 9x12 of 14x18mm.
 - STMX-model: Doorsteekbare ratelkop.
 - STM-model: compacte omschakelbare ratelkop voor rechtsom en linksom draaien.

Optionele insteekstukken OH, DH, QH



* Deze types van insteeksleutels op aanvraag verkrijgbaar.



STMH Model

Type	Insteek-gereedschap mm	Koppel Nm	Gewicht kg	Breedte mm	Lengte mm
STMH9100	9 x 12	20 ~ 100	0,9	43	423
STMH9150	9 x 12	30 ~ 150	1,1	43	463
STMH14150	14 x 18	30 ~ 150	1,1	43	467
STMH14200	14 x 18	40 ~ 200	1,2	43	494
STMH14300	14 x 18	60 ~ 300	1,2	43	554
STMH14400	14 x 18	80 ~ 400	1,6	56	707



STMX Model

Type	Aan-drijving	Koppel Nm	Gewicht kg	Breedte mm	Lengte mm
STMX3100	1/2"	20 ~ 100	1,1	48	438
STMX3200	1/2"	40 ~ 200	1,3	48	505
STMX3300	1/2"	60 ~ 300	1,4	48	565
STMX3400	1/2"	80 ~ 400	1,99	50	700
STMX41000	3/4"	200 ~ 1000	4,55	70	1210
STMX51500	1"	300 ~ 1500	6,5	90	1710
STMX52000	1"	400 ~ 2000	6,8	90	1943



STM Model

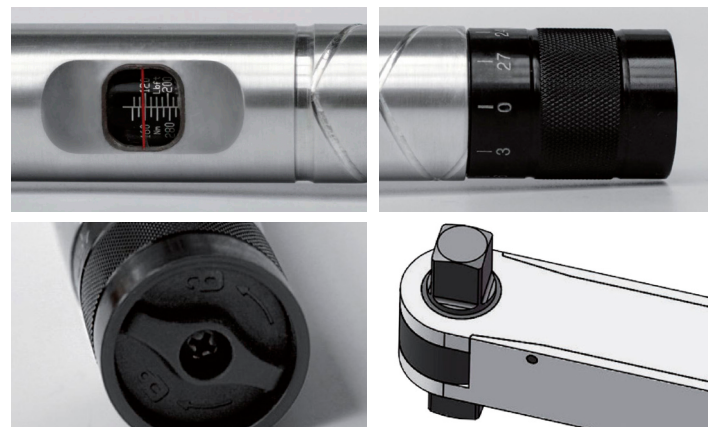
Type	Aan-drijving	Koppel Nm	Gewicht kg	Breedte mm	Lengte mm
STM125	1/4"	5 ~ 25	0,82	30	321
STM250	3/8"	10 ~ 50	1	38	387
STM3100	1/2"	20 ~ 100	1,1	40	433
STM3200	1/2"	40 ~ 200	1,25	40	491
STM3300	1/2"	60 ~ 300	1,4	40	551
STM3340	1/2"	68 ~ 340	1,4	40	551
STM3400	1/2"	80 ~ 400	1,97	40	700
STM41000	3/4"	200 ~ 1000	4,2	60	1105
STM51500	1"	300 ~ 1500	6,5	90	1710

ALUMINIUM MOMENTSLEUTEL AU-SERIE

100 ~ 2000 Nm

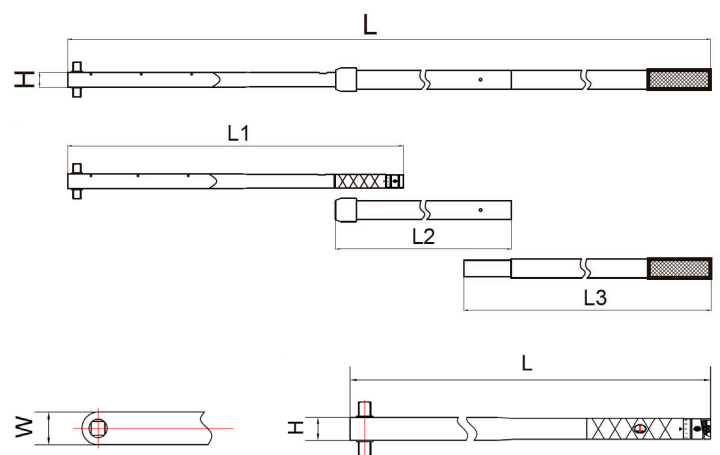
Deze momentsleutel van NovaTork is vervaardigd uit hoogwaardig aluminium en heeft een ingebouwde ratelkop. Daardoor is deze zeer licht van gewicht en duurzaam, maar bovenal zeer prettig in het gebruik. Omsteken of een losse ratelkop is niet meer nodig.

Door de solide bouw zeer geschikt voor hogere aanhaalmomenten. De AUMR serie heeft een optie voor een verlengde handgreep voor ergonomisch en veilig werken.



KENMERKEN

- Nauwkeurigheid: +/- 4% bij 20% tot 100% van de capaciteit
- Duidelijk leesbare schaalverdeling
- Schaalverdeling in Nm of Lbft
- Lichtgewicht
- Blokkering voorkomt onbedoeld verzetten van het ingestelde koppel
- Duidelijk leesbare gedecimeerde schaalverdeling
- Ingebouwde ratelkop voor linksom en rechstom gebruik.
- Metingen uit de AUM-serie zijn niet gevoelig voor de positie van de hand tijdens het aandraaien.



AU Model

Type	Aan-drijving	Koppel Nm	Gewicht kg	L1 mm	L2 mm	L3 mm	Breedte (W) x hoogte (H) mm	Lengte (L) mm
AUMR4550	3/4"	100 ~ 550	2,9	-	-	-	45 x 35	811
AUMR4760	3/4"	160 ~ 760	3,2	-	-	-	45 x 35	811
AUMR41000	3/4"	200 ~ 1000	5,6	811	754	-	45 x 35	1400
AUMR51500	1"	300 ~ 1500	9,8	930	930	-	60 x 40	1598
AUMR52000	1"	400 ~ 2000	12	930	930	930	60 x 40	2308

KLOK MOMENTSLEUTEL

DSM-SERIE

2 ~ 2000 Nm

In tegenstelling tot kliksleutels, zijn de NovaTork meetsleutels ontwikkeld voor het controleren van boutverbindingen. Door het langzaam aanhalen van de sleutel is het verderdraaimoment waarneembaar. De sleepwijzer geeft het aangebrachte koppel weer.

KENMERKEN

- Nauwkeurigheid: $\pm 3\%$. ($\pm 4\%$ nauwkeurigheid voor sleutels met capaciteiten boven 400N.m).
- Structuur van gelegeerd staal, lichtgewicht en duurzamer.
- DSM-D-modellen zijn momentsleutels met twee richtingen en kunnen met de klok mee of tegen de klok in worden bediend.



DSM Model

Type	Aan-drijving	Koppel Nm	Gewicht kg	Breedte mm	Lengte mm
DSM220D	3/8"	2 ~ 20	0,57	37	310
DSM250D	3/8"	5 ~ 50	1,16	37	400
DSM3200D	1/2"	20 ~ 200	1,05	37	550
DSM41000D	3/4"	100 ~ 1000	6,4	59	1192
DSM52000D	1"	400 ~ 2000	8,8	59	1620



Plastic "anti-scratch" bescherming



Sleepwijzer geeft piekwaarde aan



Metalen bescherming beschermt draaiknop-mechanisme

ELEKTRONISCHE MOMENTSLEUTEL EJ-SERIE

3 ~ 1000 Nm

Deze elektronische momentsleutel van NovaTork is geschikt voor zowel industriële montage-doeleinden als voor controle van de bout-verbindingen. Het heldere display heeft een Peak + Track-modus. Middels LED lichtsignalen en geluid wordt de operator gewaarschuwd dat het doelaanhaalmoment bereikt is.

Het display nult zichzelf na iedere boutverbinding en na 2 minuten schakelt de sleutel automatisch uit.

KENMERKEN

- Nauwkeurigheid: $\pm 2\%$
- Koppeleenheden: Lbft, Lbin, Nm, Kgm.
- Modi: Peak Torque-modus, Track-modus.
- Doelkoppel kan worden ingesteld.
- Led-licht en zoemer alarmeren wanneer het doelkoppel wordt bereikt.
- Weergavefunctie koppelfoutpercentage.
- Optionele achtergrondverlichting, goed voor donkere werkomstandigheden.
- Automatische reset naar nul.
- Weergave batterijniveau.
- Handgreep in technisch kunststof, oliebestendig en antislip, duurzaam.
- Schakelt automatisch uit na 2 minuten niet gebruiken.
- 3x LR03 AAA alkalinebatterijen.



EJM Model

Type	Aan-drijving	Koppel Nm	Gewicht kg	Breedte mm	Lengte mm
EJM230	3/8"	3 ~ 30	0,9	38	427
EJM250	3/8"	10 ~ 50	0,93	38	452
EJM2100	3/8"	20 ~ 100	1,0	38	482
EJM3200	1/2"	20 ~ 200	1,12	40	522
EJM3300	1/2"	30 ~ 300	1,52	40	590
EJM4400	3/4"	40 ~ 400	3,3	57	795
EJM4600	3/4"	60 ~ 600	4,6	60	1050
EJM4800	3/4"	80 ~ 800	5,2	60	1250
EJM41000	3/4"	100 ~ 1000	5,2	60	1250



EJMH Model

Type	Insteek-gereedschap mm	Koppel Nm	Gewicht kg	Breedte mm	Lengte mm
EJMH950	9 x 12	10 ~ 50	0,87	24	423
EJMH9100	9 x 12	20 ~ 100	0,93	24	453
EJMH14200	14 x 18	20 ~ 200	1,08	32	506

Optionele insteekstukken OH, DH, QH



* Deze types van insteekstukken op aanvraag verkrijgbaar.

ELECTRONISCHE MOMENTSLEUTEL EA-SERIE

2 ~ 1000 Nm

De digitale momentsleutels van NovaTork zijn bedoeld voor montage of controle van boutverbindingen. Het nauwkeurig instelbare koppel kan op het display duidelijk afgelezen worden.

Deze momentsleutels zijn zowel op koppel, als op hoekverdraaiing of een combinatie van beide instelbaar. Door de nauwkeurige gyroscoop is de hoekverdraaiing op 1 graad nauwkeurig meetbaar.

Voor een accurate meting heeft de momentsleutel een Peak & Trace functie. De hoogste waarde van de meting wordt vastgehouden, zodat het verderdraaimoment afgelezen kan worden.

KENMERKEN

- Nauwkeurigheid:
 - Koppel: CW \pm 2%, CCW \pm 3% van 10% tot 100% van de capaciteit;
 - Hoek: (\pm 1% van uitlezing) + (\pm 1° @ hoeksnelheid van 10°/s~180°/s) + (\pm 1° van testopstelling)
- Hoekfunctie:
 - Zeer nauwkeurige gyroscoophoekchip
 - Kan de doelhoekwaarde vooraf instellen
 - Geluids- en lichtalarmfunctie bij het bereiken van de doelwaarde
- Handgreep in technisch kunststof, oliebestendig en antislip, duurzaam.
- Digitaal display en functies:
 - Het lezen is intuïtief en duidelijk, met een hoge resolutie
 - Koppelfout % weergavefunctie
 - Hoekverschilweergave in hoekmodus
 - Achtergrondverlichting voor donkere werkomstandigheden



EAM Model

Type	Aan-drijving	Koppel Nm	Gewicht kg	Breedte mm	Lengte mm
EAM120	1/4"	2 ~ 20	0,88	38	427
EAM230	3/8"	3 ~ 30	0,88	38	427
EAM250	3/8"	5 ~ 50	0,93	38	452
EAM2100	3/8"	10 ~ 100	1,0	38	482
EAM3200	1/2"	20 ~ 200	1,2	40	522
EAM3300	1/2"	30 ~ 300	1,27	40	590
EAM4400	3/4"	40 ~ 400	3,3	57	795
EAM4600	3/4"	60 ~ 600	4,6	60	1050
EAM4800	3/4"	80 ~ 800	5,2	60	1250
EAM41000	3/4"	100 ~ 1000	5,2	60	1250



EAMH Model

Type	Insteek-gereedschap mm	Koppel Nm	Gewicht kg	Breedte mm	Lengte mm
EAMH920	9 x 12	2 ~ 20	0,77	24	377
EAMH930	9 x 12	3 ~ 30	0,82	24	399
EAMH950	9 x 12	5 ~ 50	0,85	24	417
EAMH9100	9 x 12	10 ~ 100	0,93	24	453
EAMH14200	14 x 18	20 ~ 200	1,05	32	493
EAMH14300	14 x 18	30 ~ 300	1,22	32	561

Optionele insteekstukken OH, DH, QH



* Deze types van insteekstukken op aanvraag verkrijgbaar.

NovaTork®

DIGITALE MOMENTSLEUTEL MET WLAN

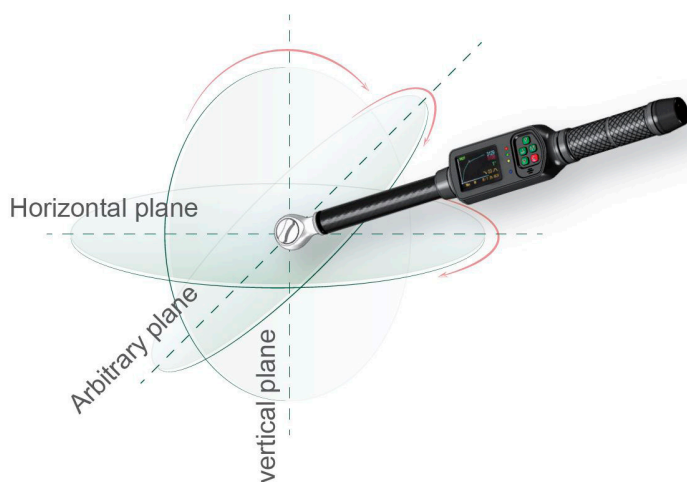
WEM-B SERIE

6 ~ 340 Nm

De multifunctionele momentsleutel heeft niet alleen alle functies van een elektronische momentsleutel, maar beschikt ook over hoek- en WLAN-functie. De sleutel zelf kan onafhankelijk worden gebruikt.

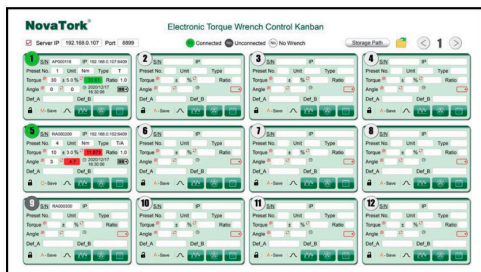
Onder de WLAN-omgeving kunnen de sleutels en het gecentraliseerde controlecentrum realtime communicatie realiseren.

Er kunnen 24 sleutels tegelijkertijd worden bestuurd.



Volledige moment- sleutel controle & gegevens opslag

12 Sleutels per pagina
in de software



WEMH-B Model

Momentsleutel met rechthoekige insteek

Type	Insteek- gereedschap mm	Koppel Nm	Gewicht kg	Breedte mm	Lengte mm
WEMH960B	9 x 12	6~ 60	0,86	24	402
WEMH9100B	9 x 12	10 ~ 100	0,93	24	432
WEMH14200B	14 x 18	20 ~ 200	1,04	32	505
WEMH14300B	14 x 18	30 ~ 300	1,2	32	585
WEMH14340B	14 x 18	34 ~ 340	1,2	32	585



WEM-B Model

Momentsleutel met ratelkop

Type	Aandrijving mm	Koppel Nm	Gewicht kg	Breedte mm	Lengte mm
WEM260B	3/8"	6~ 60	0,99	38	430
WEM2100B	3/8"	10 ~ 100	1,05	38	460
WEM3200B	1/2"	20 ~ 200	1,2	40	526
WEM3300B	1/2"	30 ~ 300	1,35	40	606
WEM3340B	1/2"	34 ~ 340	1,35	40	606

Optionele insteekstukken:



NovaTork®

DIGITALE MOMENTSLEUTEL MET WLAN

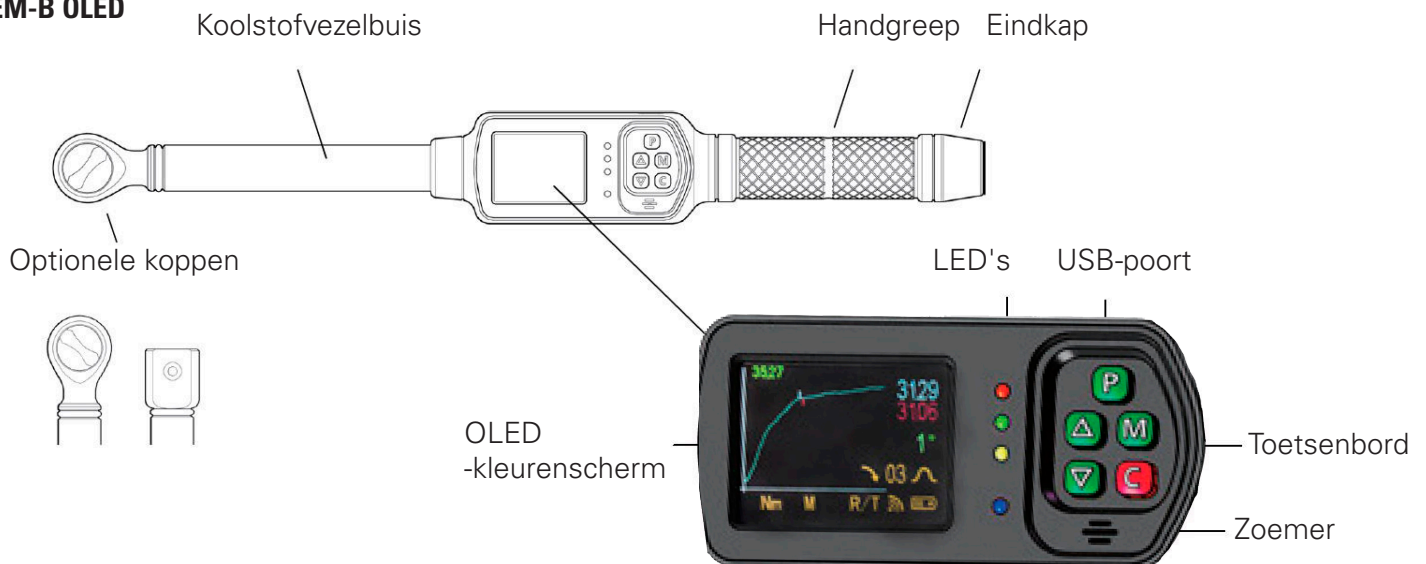
WEM-B SERIE

6 ~ 340 Nm

KENMERKEN

- Nauwkeurigheid: Koppel: $CW \pm 1\%$, $CCW \pm 2\%$ +1dicht van 10% tot 100% van de capaciteit; Hoek: ($\pm 1\%$ van aflezing) + ($\pm 1^\circ$ @ hoeksnelheid van $10^\circ/s \sim 180^\circ/s$) + ($\pm 1^\circ$ van testopstelling).
 - 2,4" OLED-kleurenscherm.
 - Menubediening, eenvoudig in te stellen en te gebruiken.
 - 7 kopeleenheden zijn beschikbaar: Nm, Lbin, Lbft, Kgm, Kgcm, cNm, Ozin.
 - Twee modi: Peak en Track.
 - Functie voor vooringestelde groepen: 50 sets parameters kunnen vooraf worden ingesteld (parameters zijn onder andere kopeleenheid, doelwaarde, nauwkeurigheid, modus, enz.).
 - Gegevensopslag: De gegevens van het bedienen van de momentsleutel kunnen automatisch d.m.v. WLAN naar het gecentraliseerde controlecentrum worden verzonden en opgeslagen. De momentsleutel heeft ook een eigen geheugen, waarin 2000 verbindingen kunnen worden opgeslagen. Als er tijdelijk geen WLAN-communicatie is, worden de gegevens automatisch opgeslagen in het geheugen van de sleutel en automatisch geüpload nadat WLAN is hersteld.
- De hoekfunctie kan worden toegepast op de behoefte om een bepaald koppel te bereiken en dan door een bepaalde hoek te draaien, of op zuivere hoekverdraaiing testen.
 - Er kunnen doelwaarden worden ingesteld en er zijn vijf testtypen beschikbaar.
 - Piekkoppeltest, doelwaarde voor koppel kan worden ingesteld
 - Piekhoektest, doelhoekwaarde kan worden ingesteld
 - Piekkoppel+hoektest, doelwaarden voor koppel en hoek kunnen worden ingesteld
 - Bètatestfunctie, waarmee het aanhaalmoment en de aanhaalhoek van een bout kunnen worden gemeten
 - Functie voor restkoppel, waarmee restkoppel kan worden getest
 - Wanneer het ingestelde koppel of de hoek is bereikt, zijn er geluids-, licht- en trilarmen.
 - Nadat een test is voltooid, worden de gegevens weergegeven d.m.v. een grafiek.
 - Toepassingscurves kunnen worden opgeslagen en bekeken op de momentsleutel.

WEM-B OLED



KOPPEL TESTER

TES-SERIE

De NovaTork koppeltester is ontwikkeld om momentsleutels regelmatig te controleren. Aan de productielijn of in de technische dienst kan het koppel nauwkeurig gecheckt worden, zodat mogelijk verlopen van de momentsleutel snel gedetecteerd wordt.

Het heldere display heeft een Peak + Trace functie. Daarnaast is ook een doelaanhaalmoment instelbaar. Zodra het gewenste koppel bereikt wordt, ontvangt de operator een LED en akoestisch signaal.

KENMERKEN

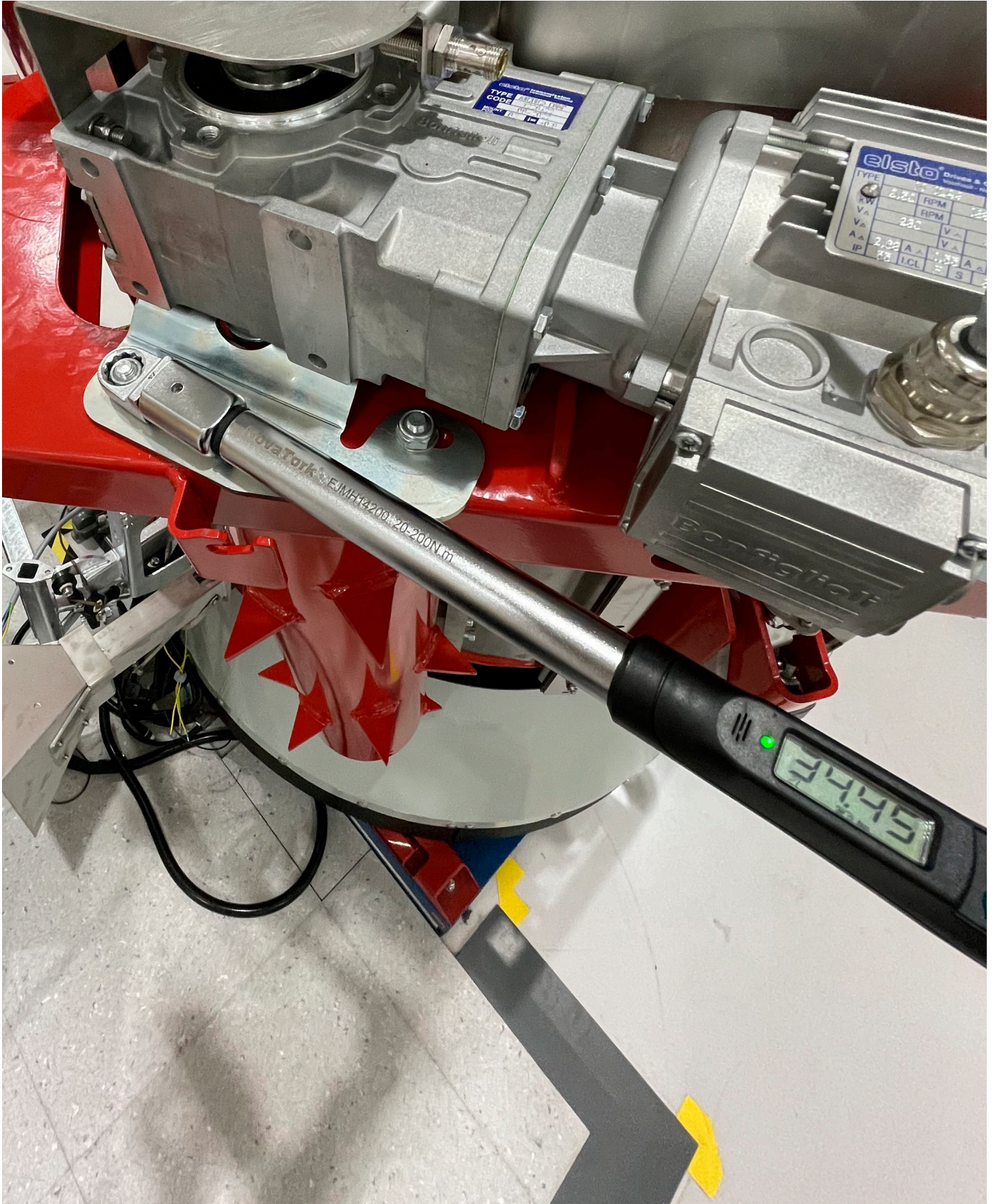
- Nauwkeurigheid: 1%
- Instellingen: Nm, Kgcm, Lbft, Lbin
- geheugen: 1500 metingen, inclusief tijd, unit en waarde
- Backlight display: voor een optimaal zicht
- Micro USB poort voor accu laden en lezen van data
- Display schakelt automatisch uit na 10 min.



TES Model

Type	Aan-drijving	Koppel Nm	Gewicht kg	Lengte mm	Breedte mm	Hoogte mm
TES112	1/4"	1.2 ~ 12	0,85	135	136	85
TES225	3/8"	2.5 ~ 25	0,85	135	136	85
TES240	3/8"	4.0 ~ 40	0,85	135	136	85
TES275	3/8"	7.5 ~ 75	0,85	135	136	85
TES3150	1/2"	15 ~ 150	0,85	135	136	85
TES3250	1/2"	25 ~ 250	0,85	135	136	85
TES3400	1/2"	40 ~ 400	0,85	135	136	85
TES4650	3/4"	65 ~ 650	0,85	135	136	85
TES41100	3/4"	110 ~ 1100	0,85	135	136	85

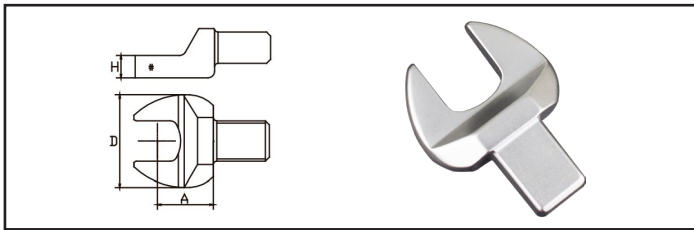
NovaTork®



INSTEELGEREEDSCHAP

OH 9x12

Steeksleutels voor momentsleutel met rechthoekige insteek.



OH 9x12

Type	Steek-gereedschap mm	Gewicht kg	A mm	D mm	H mm	A/F mm
OH96	9 x 12	0,038	17,5	22	5,5	6
OH97	9 x 12	0,038	17,5	22	5,5	7
OH98	9 x 12	0,037	17,5	22	5,5	8
OH99	9 x 12	0,044	17,5	25	6	9
OH910	9 x 12	0,043	17,5	25	6	10
OH911	9 x 12	0,042	17,5	25	6	11
OH912	9 x 12	0,048	17,5	29	7	12
OH913	9 x 12	0,047	17,5	29	7	13
OH914	9 x 12	0,058	17,5	33	8	14
OH915	9 x 12	0,057	17,5	33	8	15
OH916	9 x 12	0,056	17,5	38	8	16
OH917	9 x 12	0,054	17,5	38	8	17
OH918	9 x 12	0,080	25	43	8	18
OH919	9 x 12	0,075	25	43	8	19
OH920	9 x 12	0,090	25	48	8	20
OH921	9 x 12	0,100	25	48	8	21
OH922	9 x 12	0,095	25	48	8	22
OH923	9 x 12	0,100	25	52	8	23
OH924	9 x 12	0,110	25	52	8	24
OH925	9 x 12	0,110	30	57	8	25
OH926	9 x 12	0,110	30	57	8	26
OH927	9 x 12	0,140	30	57	8	27

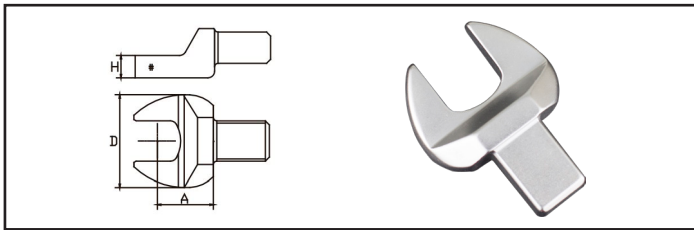
OH 9x12 (Vervolg)

Type	Steek-gereedschap mm	Gewicht kg	A mm	D mm	H mm	A/F mm
OH928	9 x 12	0,142	30	57	8	28
OH929	9 x 12	0,142	30	57	8	29
OH930	9 x 12	0,145	35	66	8	30
OH931	9 x 12	0,145	35	66	8	31
OH932	9 x 12	0,145	35	66	8	32
OH933	9 x 12	0,145	40	68	8	33
OH934	9 x 12	0,145	40	68	8	34
OH935	9 x 12	0,145	40	68	8	35
OH936	9 x 12	0,145	40	68	8	36
OH937	9 x 12	0,145	40	68	8	37
OH938	9 x 12	0,145	40	68	8	38
OH941	9 x 12	0,145	50	84	8	41
OH945	9 x 12	0,145	50	90	8	45
OH946	9 x 12	0,165	50	90	8	46
OH949	9 x 12	0,175	55	100	8	49
OH950	9 x 12	0,175	55	100	8	50
OH952	9 x 12	0,175	55	100	8	52
OH955	9 x 12	0,175	55	100	8	55
OH960	9 x 12	0,215	60	110	8	60
OH965	9 x 12	0,225	65	117	8	65
OH967	9 x 12	0,225	65	117	8	67
OH980	9 x 12	0,300	90	165	8	80

INSTEELGEREEDSCHAP

OH 14x18

Steeksleutels voor momentsleutel met rechthoekige insteek



OH 14x18

Type	Steek-gereedschap mm	Gewicht kg	A mm	D mm	H mm	A/F mm
OH148	14 x 18	0,120	25	30	7	8
OH149	14 x 18	0,118	25	30	7	9
OH1410	14 x 18	0,116	25	30	7	10
OH1411	14 x 18	0,116	25	30	7	11
OH1412	14 x 18	0,112	25	30	7	12
OH1413	14 x 18	0,010	25	32	8	13
OH1414	14 x 18	0,116	25	32	8	14
OH1415	14 x 18	0,115	25	32	8	15
OH1416	14 x 18	0,128	25	38	9	16
OH1417	14 x 18	0,127	25	38	9	17
OH1418	14 x 18	0,138	25	42	10	18
OH1419	14 x 18	0,137	25	41	10	19
OH1420	14 x 18	0,145	25	48	12	20
OH1421	14 x 18	0,158	25	48	12	21
OH1422	14 x 18	0,155	25	48	12	22
OH1423	14 x 18	0,156	25	52	13	23
OH1424	14 x 18	0,195	25	51,5	13	24
OH1425	14 x 18	0,163	25	52	13	25
OH1426	14 x 18	0,163	30	57	14	26
OH1427	14 x 18	0,230	30	57,5	14	27
OH1428	14 x 18	0,255	30	57	14	28
OH1429	14 x 18	0,255	30	57	14	29
OH1430	14 x 18	0,255	35	65	14	30
OH1432	14 x 18	0,255	35	65	14	32
OH1433	14 x 18	0,360	40	68	14	33
OH1434	14 x 18	0,360	40	68	14	34

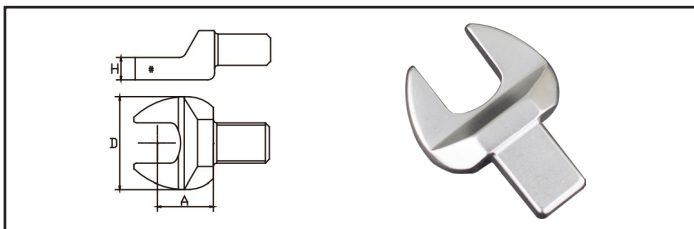
OH 14x18 (Vervolg)

Type	Steek-gereedschap mm	Gewicht kg	A mm	D mm	H mm	A/F mm
OH1435	14 x 18	0,365	40	68	14	35
OH1436	14 x 18	0,365	40	68	14	36
OH1437	14 x 18	0,440	40	68	14	37
OH1438	14 x 18	0,440	40	68	14	38
OH1439	14 x 18	0,435	50	83	14	39
OH1440	14 x 18	0,430	50	83	14	40
OH1441	14 x 18	0,430	50	83	14	41
OH1442	14 x 18	0,430	50	83	14	42
OH1443	14 x 18	0,480	50	90	14	43
OH1444	14 x 18	0,550	50	90	14	44
OH1445	14 x 18	0,600	50	90	14	45
OH1446	14 x 18	0,595	50	90	14	46
OH1448	14 x 18	0,595	55	100	14	48
OH1449	14 x 18	0,610	55	100	14	49
OH1450	14 x 18	0,610	55	100	14	50
OH1452	14 x 18	0,600	55	100	14	52
OH1455	14 x 18	0,585	55	100	14	55
OH1457	14 x 18	0,650	60	110	14	57
OH1460	14 x 18	0,650	60	110	14	60
OH1465	14 x 18	0,680	70	130	14	65
OH1470	14 x 18	0,700	70	130	14	70
OH1472	14 x 18	0,690	70	130	14	72
OH1475	14 x 18	0,720	70	130	14	75
OH1480	14 x 18	0,750	80	156	14	80
OH1490	14 x 18	0,750	80	156	14	90

INSTEELGEREEDSCHAP

OH 24x32, 27x36

Steeksleutels voor momentsleutel met rechthoekige insteek



OH 24x32

Type	Steek-Gereedschap mm	Gewicht kg	A mm	D mm	H mm	A/F mm
OH2419	24 x 32	0,65	35	50	25	19
OH2420	24 x 32	0,68	35	61	25	20
OH2422	24 x 32	0,70	35	61	25	22
OH2424	24 x 32	0,715	35	61	25	24
OH2427	24 x 32	0,718	35	66,5	25	27
OH2428	24 x 32	0,719	35	66,5	25	28
OH2430	24 x 32	0,720	35	68	25	30
OH2432	24 x 32	0,725	35	68	25	32
OH2434	24 x 32	0,73	40	73,5	25	34
OH2436	24 x 32	0,732	40	73,5	25	36
OH2438	24 x 32	0,809	40	73,5	25	38
OH2441	24 x 32	0,925	50	86	25	41
OH2445	24 x 32	1,00	50	92	25	45
OH2446	24 x 32	1,00	50	92	25	46
OH2450	24 x 32	1,150	55	104	25	50
OH2455	24 x 32	1,30	55	104	25	55
OH2457	24 x 32	1,33	60	114	25	57
OH2460	24 x 32	1,33	60	114	25	60
OH2462	24 x 32	1,33	60	114	25	62
OH2465	24 x 32	1,337	70	134	25	65
OH2467	24 x 32	1,415	70	134	25	67
OH2468	24 x 32	1,415	70	134	25	68
OH2470	24 x 32	1,620	70	134	25	70
OH2475	24 x 32	1,650	70	134	25	75
OH2480	24 x 32	1,650	80	155	25	80
OH2485	24 x 32	1,70	85	160	25	85

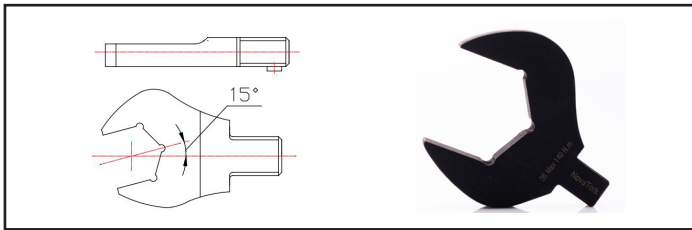
OH 24x32 (Vervolg), 27x36

Type	Steek-Gereedschap mm	Gewicht kg	A mm	D mm	H mm	A/F mm
OH2495	24 x 32	1,750	90	170	25	95
OH2727	27 x 36	1,250	50	78,5	28	27
OH2730	27 x 36	1,295	50	85	28	30
OH2732	27 x 36	1,295	50	85	28	32
OH2734	27 x 36	1,330	50	88	28	34
OH2736	27 x 36	1,335	50	88	28	36
OH2738	27 x 36	1,338	50	90	28	38
OH2741	27 x 36	1,440	50	92	28	41
OH2745	27 x 36	1,440	50	98	28	45
OH2746	27 x 36	1,440	50	98	28	46
OH2750	27 x 36	1,450	55	118	28	50
OH2755	27 x 36	1,455	55	118	28	55
OH2760	27 x 36	1,460	60	130	28	60
OH2765	27 x 36	1,462	65	135	28	65
OH2770	27 x 36	1,465	70	142	28	70
OH2775	27 x 36	1,780	75	148	28	75
OH2780	27 x 36	2,60	80	158	28	80
OH2785	27 x 36	2,85	85	164	28	85
OH2790	27 x 36	2,90	90	176	28	90
OH2795	27 x 36	3,00	95	180	28	95
OH27100	27 x 36	3,15	100	195	28	100

INSTEELGEREEDSCHAP

OH_A15-SERIE

Steeksleutel in een hoek van 15 graden voor momentsleutel met rechthoekige insteek



OH_A15 Serie

Type	Steek-gereedschap mm	Gewicht kg	A mm	D mm	H mm	A/F mm
OH910A15	9 x 12	0,070	17,5	28	9	10
OH911A15	9 x 12	0,070	17,5	28	9	11
OH913A15	9 x 12	0,070	17,5	30	9	13
OH914A15	9 x 12	0,073	17,5	30	9	14
OH915A15	9 x 12	0,073	17,5	30	9	15
OH916A15	9 x 12	0,073	17,5	33	9	16
OH917A15	9 x 12	0,080	30	33	7	17
OH919A15	9 x 12	0,080	30	36	7	19
OH920A15	9 x 12	0,080	30	44	9	20
OH921A15	9 x 12	0,084	30	44	9	21
OH922A15	9 x 12	0,084	30	42	8	22

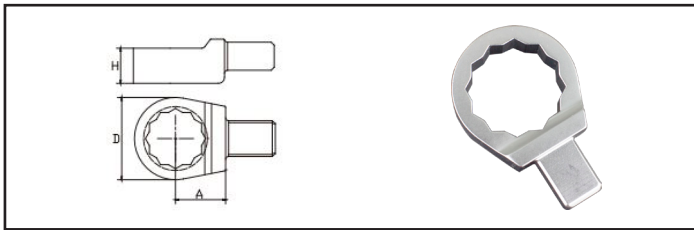
OH_A15 Serie (Vervolg)

Type	Steek-gereedschap mm	Gewicht kg	A mm	D mm	H mm	A/F mm
OH924A15	9 x 12	0,084	30	44	9	24
OH925A15	9 x 12	0,085	30	46	11	25
OH926A15	9 x 12	0,086	30	50	11	26
OH927A15	9 x 12	0,086	30	50	11	27
OH928A15	9 x 12	0,086	30	54	11	28
OH930A15	9 x 12	0,091	35	54	11	30
OH932A15	9 x 12	0,091	35	60	11	32
OH936A15	9 x 12	0,091	40	65	13	36
OH941A15	9 x 12	0,108	50	70	11	41
OH950A15	9 x 12	0,108	55	87	11	50

INSTEELGEREEDSCHAP

QH-SERIE

Ringvormige steeksleutels voor
momentsleutel met rechthoekige insteek



QH Serie

Type	Steek- gereedschap mm	Gewicht kg	A mm	D mm	H mm	A/F mm
QH910	9 x 12	0,048	17,5	22	9	10
QH911	9 x 12	0,047	17,5	22	9	11
QH912	9 x 12	0,054	17,5	22	12	12
QH913	9 x 12	0,054	17,5	22	12	13
QH914	9 x 12	0,052	17,5	23	12	14
QH915	9 x 12	0,054	17,5	25	12	15
QH916	9 x 12	0,056	17,5	28	13	16
QH917	9 x 12	0,055	17,5	28	13	17
QH918	9 x 12	0,058	17,5	29	13	18
QH919	9 x 12	0,057	17,5	31	13	19
QH920	9 x 12	0,068	17,5	33	13	20
QH921	9 x 12	0,068	17,5	34	13	21
QH922	9 x 12	0,073	17,5	35	13	22
QH924	9 x 12	0,080	25	37	13	24
QH927	9 x 12	0,080	25	42	13	27
QH930	9 x 12	0,085	25	46	13	30
QH932	9 x 12	0,085	25	48	13	32
QH936	9 x 12	0,090	30	50	13	36
QH1406	14 x 18	0,095	25	32	11	6
QH1407	14 x 18	0,095	25	32	11	7
QH1408	14 x 18	0,095	25	32	11	8
QH1409	14 x 18	0,095	25	32	11	9
QH1410	14 x 18	0,095	25	32	11	10
QH1411	14 x 18	0,115	25	32	11	11
QH1412	14 x 18	0,125	25	32	11	12
QH1413	14 x 18	0,135	25	32	11	13
QH1414	14 x 18	0,135	25	32	11	14
QH1415	14 x 18	0,130	25	32	11	15

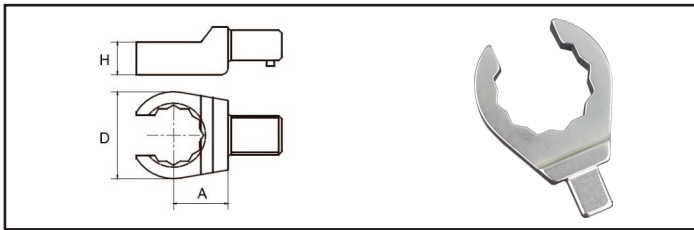
QH Serie (Vervolg)

Type	Steek- gereedschap mm	Gewicht kg	A mm	D mm	H mm	A/F mm
QH1416	14 x 18	0,130	25	32	12	16
QH1417	14 x 18	0,130	25	32	12	17
QH1418	14 x 18	0,125	25	32	12	18
QH1419	14 x 18	0,125	25	32	12	19
QH1420	14 x 18	0,155	25	38,5	15	20
QH1421	14 x 18	0,155	25	38,5	15	21
QH1422	14 x 18	0,155	25	38,5	15	22
QH1430	14 x 18	0,165	30	45	17,5	30
QH1436	14 x 18	0,196	30	53	19	36
QH1470	14 x 18	0,270	55	96	19	70
QH2419	24 x 32	0,627	35	46	25	19
QH2430	24 x 32	0,755	35	67	25	30
QH2432	24 x 32	0,755	35	69	25	32
QH2434	24 x 32	0,790	40	71	25	34
QH2436	24 x 32	0,830	40	73,5	25	36
QH2438	24 x 32	0,922	45	80	25	38
QH2441	24 x 32	0,980	50	83	25	41
QH2446	24 x 32	0,970	50	92	25	46
QH2741	27 x 36	1,265	50	76	28	41
QH2746	27 x 36	1,270	50	82	28	46

INSERT TOOLS

QOH-SERIE

Ringvormige steeksleutels voor
momentsleutel met rechthoekige insteek



QOH Serie

Type	Steekge- reedschap mm	Gewicht kg	A mm	D mm	H mm	Opening mm	SW mm
QOH96	9 x 12	0,06	17,5	22	12	4,3	6
QOH97	9 x 12	0,06	17,5	22	12	5,3	7
QOH98	9 x 12	0,063	17,5	22	12	6	8
QOH99	9 x 12	0,063	17,5	22	12	6,5	9
QOH100	9 x 12	0,063	17,5	22	12	7,1	10
QOH101	9 x 12	0,063	17,5	22	12	8,6	11
QOH102	9 x 12	0,061	17,5	24	12	9	13
QOH103	9 x 12	0,063	17,5	25	12	10	13
QOH104	9 x 12	0,062	17,5	27	12	11	14
QOH105	9 x 12	0,069	17,5	28	13	12	15
QOH106	9 x 12	0,069	17,5	30	13	13	16
QOH107	9 x 12	0,068	17,5	31,5	13	14	17
QOH108	9 x 12	0,077	25	33	13	14,8	18
QOH109	9 x 12	0,082	25	34,5	13	15,8	19
QOH110	9 x 12	0,092	25	37	13	16,2	21
QOH111	9 x 12	0,095	25	37	13	17	22
QOH112	9 x 12	0,097	25	39	13	18	24
QOH113	9 x 12	0,105	30	44	13	21	27
QOH114	9 x 12	0,115	35	48	13	22	30
QOH115	9 x 12	0,120	35	51	13	24	32
QOH116	14 x 18	0,135	25	32	13	10	13
QOH117	14 x 18	0,140	25	32	13	11	14
QOH118	14 x 18	0,145	25	32	13	11,5	15
QOH119	14 x 18	0,145	25	32	13	13	16
QOH120	14 x 18	0,145	25	32	13	14	17
QOH121	14 x 18	0,150	25	33	15	14,8	18
QOH122	14 x 18	0,150	25	34,5	15	15,8	19
QOH123	14 x 18	0,155	25	38	15	17	22

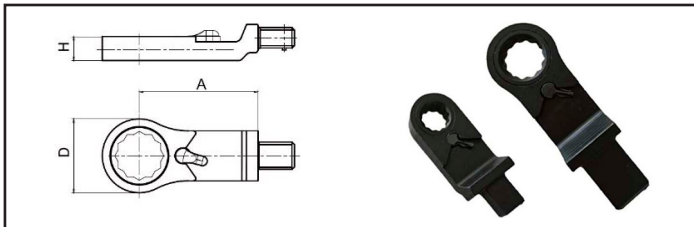
QOH Serie (Vervolg)

Type	Steekge- reedschap mm	Gewicht kg	A mm	D mm	H mm	Opening mm	SW mm
QOH124	14 x 18	0,155	25	40	15	18,5	24
QOH125	14 x 18	0,155	30	45	15	20	27
QOH126	14 x 18	0,155	35	48	18	22	30
QOH127	14 x 18	0,155	35	52	18	24	32
QOH128	14 x 18	0,160	40	55	19	25	34
QOH129	14 x 18	0,165	40	58	19	27	36
QOH130	14 x 18	0,175	45	61	19	28	38
QOH131	14 x 18	0,180	50	65	19	30	41
QOH132	14 x 18	0,190	50	71	19	31	46
QOH133	14 x 18	0,210	60	91	19	41	60
QOH134	24 x 32	0,627	35	46	19	15,8	19
QOH135	24 x 32	0,755	35	67	25	22	30
QOH136	24 x 32	0,755	35	69	25	24	32
QOH137	24 x 32	0,790	40	71	25	25	34
QOH138	24 x 32	0,830	40	73,5	25	27	36
QOH139	24 x 32	0,922	45	80	25	28	38
QOH140	24 x 32	0,980	50	83	25	30	41
QOH141	24 x 32	0,970	50	92	25	32	46

INSTEELGEREEDSCHAP

BQH-SERIE / DH-SERIE

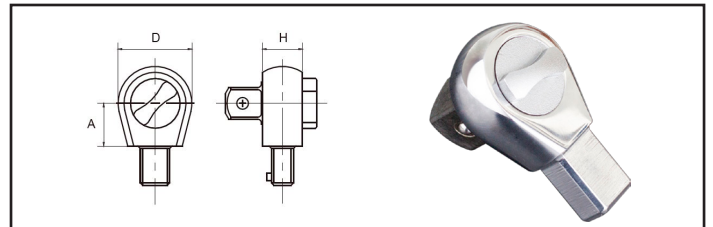
Ratelsleutel voor rechthoekige insteek moment-sleutels. Omschakelbaar, met 72 tanden voor toepassingen met zeer beperkte toegang.



BQH Serie

Type	Steekgereedschap mm	Koppel Nm	Gewicht kg	A mm	D mm	H mm	A/F mm
BQH98S	9 x 12	34 Max	0,09	36	20	7,5	8
BQH99S	9 x 12	45 Max	0,095	40	20	7,5	9
BQH910S	9 x 12	58 Max	0,100	42	22	7,6	10
BQH911S	9 x 12	72 Max	0,103	42	24	8,6	11
BQH912S	9 x 12	89 Max	0,108	42	25	9,1	12
BQH913S	9 x 12	100 Max	0,110	42	26	9,4	13
BQH914S	9 x 12	125 Max	0,110	42	28	9,6	14
BQH915S	9 x 12	145 Max	0,110	45	28	10,1	15
BQH916S	9 x 12	160 Max	0,110	45	29,5	10,6	16
BQH917S	9 x 12	160 Max	0,112	52	32,5	10,6	17
BQH918S	9 x 12	160 Max	0,115	52	32,5	11,1	18
BQH919S	9 x 12	160 Max	0,115	52	35,5	11,5	19
BQH920S	9 x 12	160 Max	0,116	52	35,5	12,7	20
BQH921S	9 x 12	160 Max	0,116	52	42	13,8	21
BQH922S	9 x 12	160 Max	0,116	52	42	13,8	22

Ratelkop voor momentsleutel met rechthoekige insteek



DH Serie

Type	Steekgereedschap mm	Aan-drijving	Gewicht kg	A mm	D mm	H mm
DH9120	9 x 12	1/4"	0,090	17,5	30	16,2
DH9125	9 x 12	1/4"	0,135	17,5	38	21
DH92160	9 x 12	3/8"	0,160	17,5	38	21
DH93160	9 x 12	1/2"	1,160	17,5	38	21
DH143420	14 x 18	1/2"	0,280	25	40	21
DH144420	14 x 18	3/4"	0,305	25	40	21
DH2441200	24 x 32	3/4"	1,04	35	60	32
DH2451200	24 x 32	1"	1,140	35	60	32
DH2753000	27 x 36	1"	1,720	50	72	42

NovaTork®



www.rami-yokota.com

Scan de QR-code voor de productenpagina van NovaTork op de website.