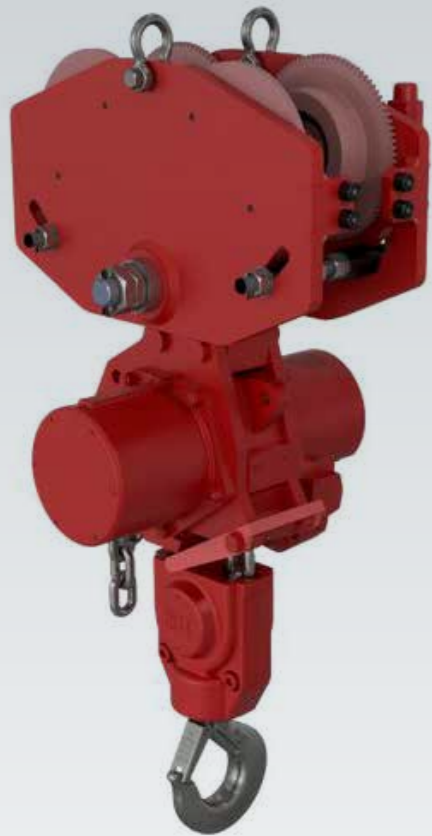
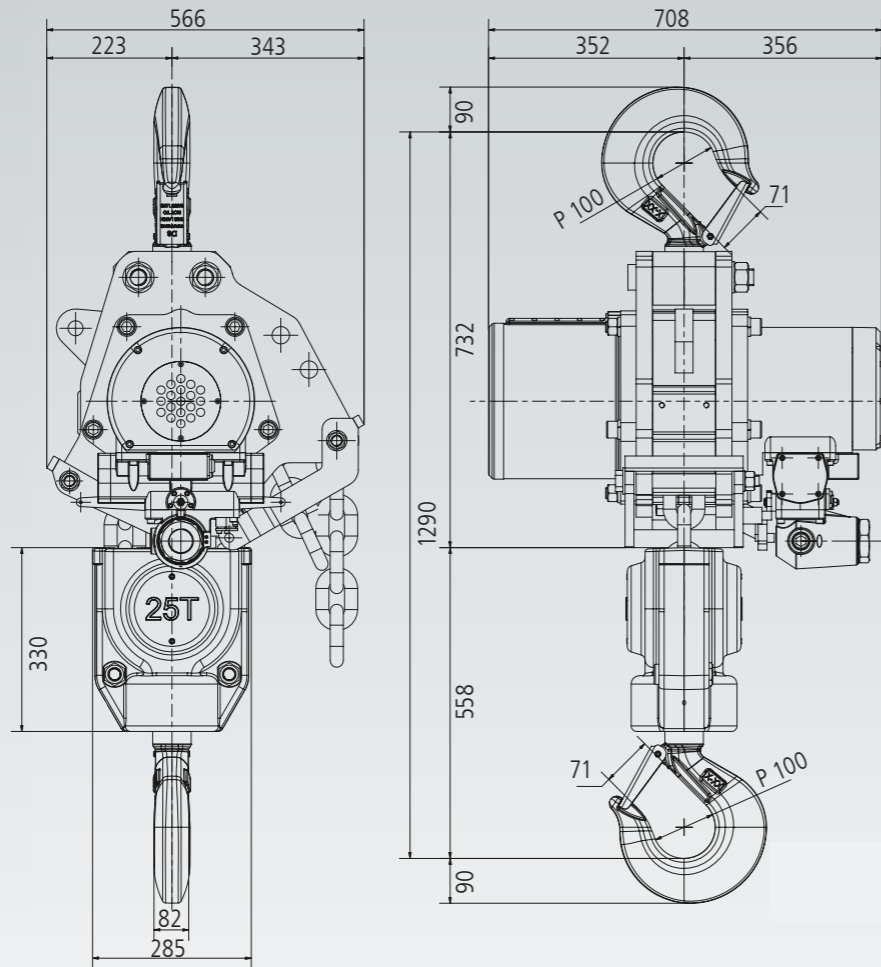


**Palan avec chariot**



**Dimensions en mm**



**NOUVEAU: TMH-25 & TMH-30**

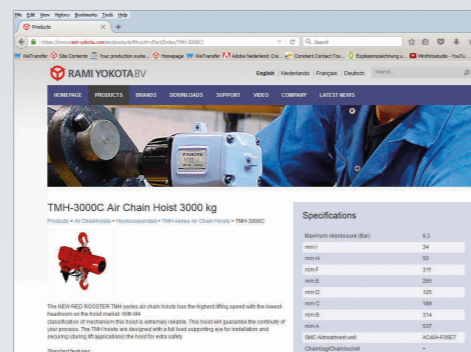
Plus grande vitesse de levage au monde pour cette classe!!!



**Pour des informations complètes sur nos palans**



demandez nous pour le catalogue  
**PALANS PNEUMATIQUES RED ROOSTER**



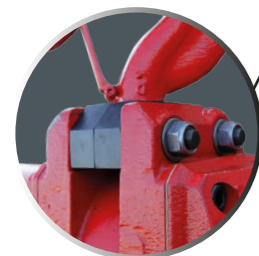
ou visitez notre website  
**WWW.RAMI-YOKOTA.COM**

# CARACTÉRISTIQUE

- **Augmentation vitesse de levée**  
Vitesse de levage pleine charge:  
TMH-25: 1,4 m/min  
TMH-30: 1,0 m/min  
(TNC-25TW: 0,5 m/min)
- **Réduction niveau de bruit**  
80dBA et en dessous (modèle TCR 88dBA)
- **Robuste fixation pour bac de chaîne et jeu de la chaîne**  
boulon M42
- **Valve Principale avec joint**  
Forte résistance aux matériaux étrangers
- **Hauteur perdue plus petite**  
Les deux: seulement 1290 mm!

## Amélioration sur la fiabilité de la pignonnerie

- TMH-25: M3
- TMH-30: M2
- Grande d'efficacité 3 étapes engrenage
- Réduction de la génération de chaleur
- Extrêmement robuste

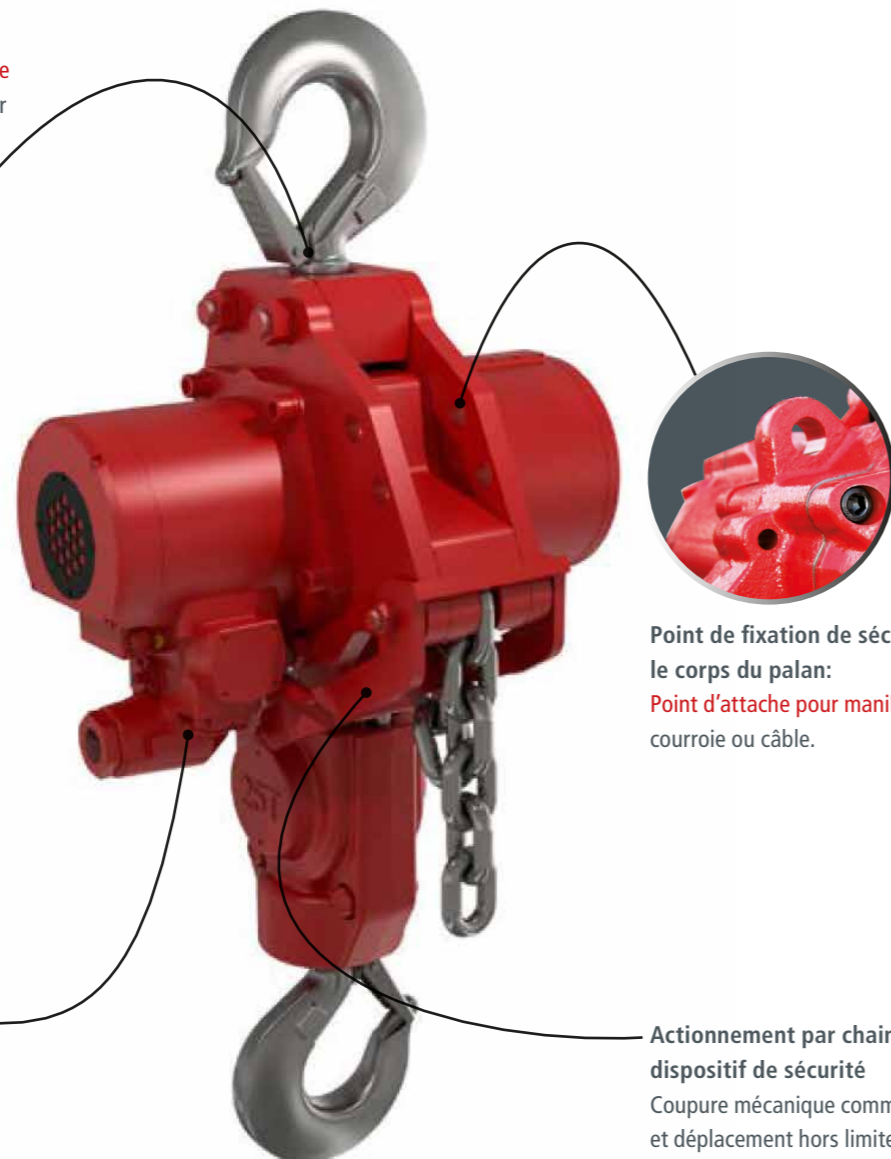


## Montage et démontage simple du crochet haut:

Fixé par goupille, pas besoin de démonter le boîtier pour changer le crochet supérieur ou la liaison avec le chariot.



Tuyau de contrôle centralisé au couvercle inférieur.



Point de fixation de sécurité sur le corps du palan:  
Point d'attache pour manille, courroie ou câble.

Actionnement par chaîne comme dispositif de sécurité  
Coupure mécanique comme fin de course et déplacement hors limite, pas de surcharge moteur/frein.



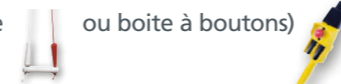
# TMH-25 & TMH-30

**PLUS GRANDE VITESSE DE LEVAGE AU MONDE POUR CETTE CLASSE!!!**

La nouvelle série de palans pneumatique RED ROOSTER TMH a la plus grande vitesse de levée avec la plus faible hauteur sous plafond dans le marché des palans. Ces palans sont extrêmement durables ce qui garantit la continuité de votre travail. Les palans TMH sont conçus avec un point d'attache supportant la pleine charge pour une installation en toute sécurité des palans et aussi pendant le levage.

## En Standard:

- Contrôle précis de la vitesse variable (avec corde ou boîte à boutons)
- Valve de coupure d'Air
- Système d'arrêt fin de course mécanique
- Limiteur de charge intégré
- Niveau de bruit faible (80 dBA)
- Pression d'air de travail 0,4 - 0,63 MPa (4-6,3 bar)
- Tuyau d'échappement d'air
- Extrêmement robuste
- Contrôle précis de la vitesse variable (avec corde ou boîte à boutons)



## En Option:

- Peinture Marine
- Systèmes de peinture depuis C2 - Industriel jusqu'à C5 - Offshore spécification (red finish en standard, autres RAL disponible sur demande)
- ATEX certification:  
II 3 GD c IIA T4  
II 2 GD c IIB T4  
II 2 GD c IIC T4
- Radio contrôle pour contrôle électro pneumatique
- Bac à chaîne (PVC, galvanisé ou acier inoxydable)
- Différents types de crochet disponible
- Conceptions spécifiques
- Systèmes Festoon

## Recommandé:

SMC air treatment unit: SO-112392-AC825-14

Modèle*	Capacité	Vitesse de levage à pleine charge	Vitesse de levage sans charge	Vitesse de descente à pleine charge
TMH-25C   TMH-25PE	25.000 kg	1,4 m/min	2,7 m/min	3 m/min
TMH-30C   TMH-30PE	30.000 kg	1,0 m/min	2,7 m/min	2,7 m/min

Modèle*	Consommation d'air de levage	Consommation d'air desendre	Raccord pneumatique	Diamètre du tuyau minium
TMH-25C   TMH-25PE	108 l/sec	180 l/sec	PT 1,5"	1,5"
TMH-30C   TMH-30PE	108 l/sec	167 l/sec	PT 1,5"	1,5"

Modèle*	Pression d'air	Poids avec chaîne 3m kg	Poids supplémentaire metres haute de levage	Diamètre du tuyau minium
TMH-25C   TMH-25PE	4-6 bar	581	24,4 kg	2 (23,5 x 66 mm)
TMH-30C   TMH-30PE	4-6 bar	581	24,4 kg	2 (23,5 x 66 mm)

\*C = Corde / P = Pendant Boite à bouton