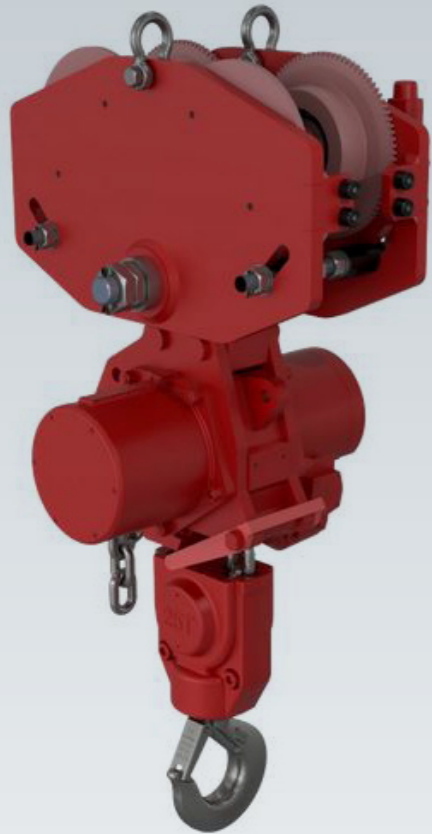
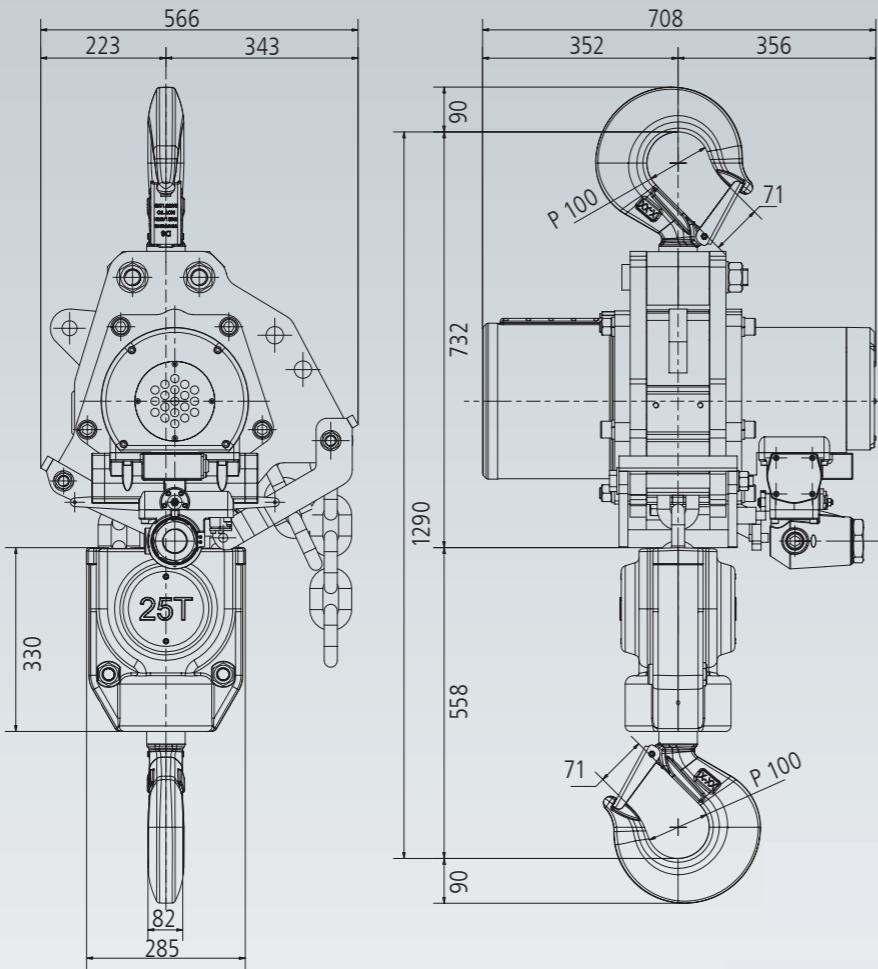


Hebezug mit Laufkatze



Abmessungen in mm



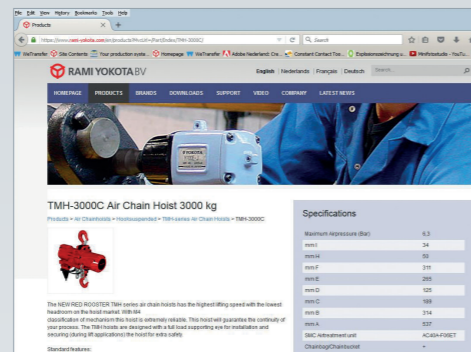
NEU: TMH-25 & TMH-30
HEBEZEUGE MIT DER HÖCHSTEN HUBGESCHWINDIGKEIT IN IHRER KLASSE!



Für eine vollständige Übersicht unserer Hebezüge



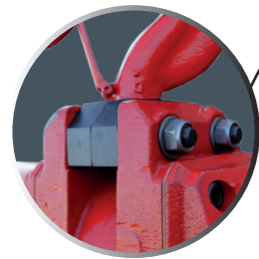
fragen Sie unsere **RED ROOSTER DRUCKLUFTHEBEZEUG** Broschüre an



oder... besuchen Sie unsere Webseite:
WWW.RAMI-YOKOTA.COM

NEUE Merkmale

- **Verbesserte Hubgeschwindigkeit**
Hubgeschwindigkeit bei Volllast
TMH-25: 1,4 m/min
TMH-30: 1,0 m/min
(TNC-25TW: 0,5 m/min)
- **Geräuschdämpfung**
Geräuschpegel 82 dBA
(TNC-25TW: 88 dBA)
- **Robuste Befestigungsöse für das Kettenende und Kettenkasten**
M24 Schraube
- **Hauptventil mit O-Ring**
nicht Schmutz empfindig
- **Kleinste Einbauhöhe**
für beide: nur 1290 mm!
- **Langlebigkeit**
 - TMH-25: M3
 - TMH-30: M2
 - Sehr effizientes 3-Stufen-Planetengeräte
 - verminderte Wärmeentwicklung
 - extrem robust

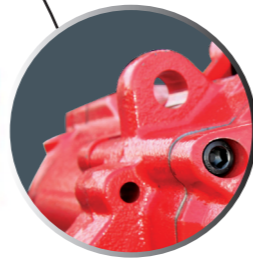
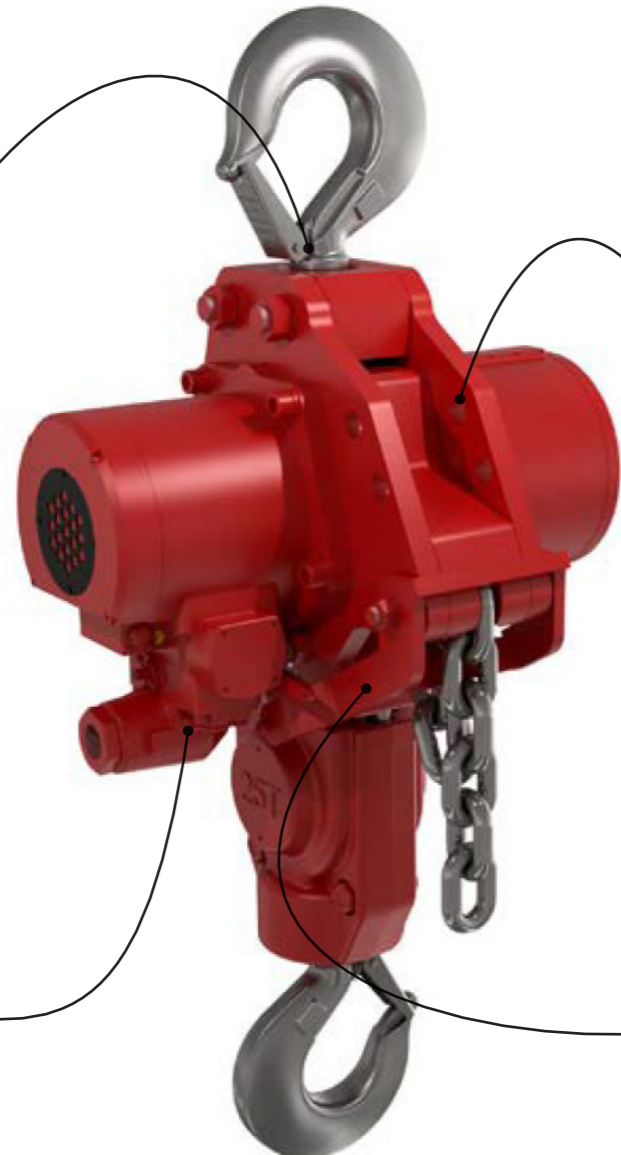


Einfache (De-)Montage des oberen Hakens:

Mit Stiften befestigt: zum Wechseln des oberen Hakens oder der Laufkatze **braucht man das Gehäuse nicht zu öffnen**



Bedienschläuche zusammengefügt.



Befestigungsöse am Gehäuse: Befestigungspunkt für **Einfache und sichere Installation** des Hebezugs.

Mechanische Bedienung als Sicherheitsfunktion

Mechanische Abschaltung beim Erreichen des Endanschlags, **keine Motor- bzw. Bremsüberlastung.**





TMH-25 & TMH-30

HEBEZEUGE MIT DER HÖCHSTEN HUBGESCHWINDIGKEIT IN IHRER KLASSE!

Die neuen RED ROOSTER TMH-Druckluftkettenzüge haben die höchste Hubgeschwindigkeit mit kleinster Einbauhöhe auf dem Hebezeugmarkt. Die TMH-Hebezüge sind mit einer Befestigungsöse am Gehäuse für eine einfache Montage und zwecks Befestigung des Hebezugs zur zusätzlichen Sicherheit entworfen.

Merkmale:

- Optimale Kontrolle und genaues Positionieren der Last
- Notausschalter der Hauptluftdurchfuhr
- Mechanische Endstoppabschaltung
- Eingebauter Lastbegrenzer ohne Verlust an Bauhöhe
- Operationeller Luftdruck (4-6,3 bar)
- extrem robust
- Sehr genaue Geschwindigkeitsregelung (Seil-  und Druckknopfbedienung) 

Weitere Optionen:

- Maritime Farbmöglichkeiten
- Farbsysteme von C2 (Industrie) bis C5 (Offshore) möglich (Rot als Standardfarbe, andere RAL-Farben auf Anfrage)
- ATEX-Zertifizierungen:
 - II 3 GD c IIA T4
 - II 2 GD c IIB T4
 - II 2 GD c IIC T4
- Fernbedienung
- Kettenkästen (PVC, galvanisiert oder aus Edelstahl)
- Diverse Haken und Ösen
- Sonderausführungen auf Anfrage
- Ffestoon Systeme

Empfohlen:

SMC Luftaufbereitungseinheit: AC60-F10DM-8-B

Typ*	Kapazität	Hubgeschwindigkeit bei Volllast	Hubgeschwindigkeit ohne Volllast	Senkgeschwindigkeit bei Volllast
TMH-25C TMH-25PE	25.000 kg	1,4 m/min	2,7 m/min	3 m/min
TMH-30C TMH-30PE	30.000 kg	1,0 m/min	2,7 m/min	2,7 m/min

Typ*	Luftverbrauch beim Heben	Luftverbrauch beim Senken	Luftanschluss	Mindestschlauchdurchmesser
TMH-25C TMH-25PE	108 l/sec	180 l/sec	PT 1,5"	PT 1,5"
TMH-30C TMH-30PE	108 l/sec	167 l/sec	PT 1,5"	PT 1,5"

Typ*	Luftdruck	Gewicht bei 3m Hub	zusätzliches Gewicht per m Hub	Anzahl der Kettenstränge
TMH-25C TMH-25PE	4-6 bar	581	24,4 kg	2 (23,5 x 66 mm)
TMH-30C TMH-30PE	4-6 bar	581	24,4 kg	2 (23,5 x 66 mm)

*C = Seilsteuerung / P = Drucktastenbedienung