

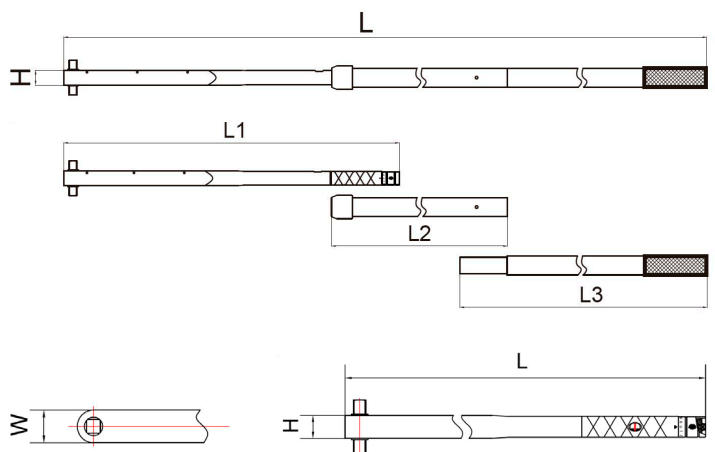
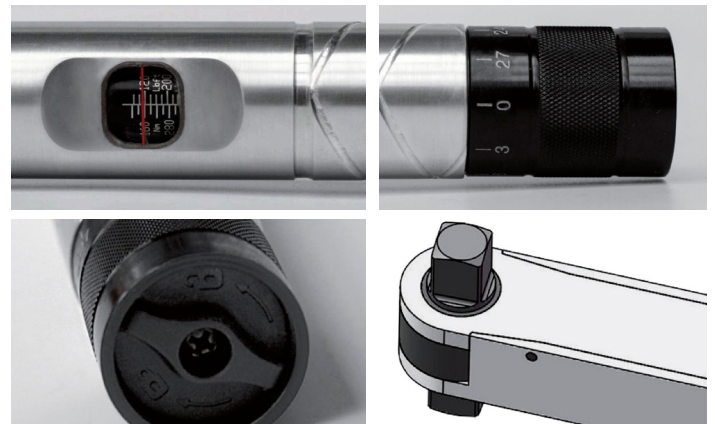
# NovaTork®

## CLÉ DYNAMOMÉTRIQUE ALUMINIUM SÉRIE AU

### 100 ~ 2000 Nm

Cette clé dynamométrique de NovaTork est fabriquée en aluminium de haute qualité et dispose d'une tête à cliquet intégrée. Elle est donc très légère et durable, mais surtout très agréable à utiliser. Un repositionnement ou une tête de cliquet séparée n'est plus nécessaire.

Sa construction solide lui permet de supporter des couples de serrage plus élevés. La série AUMR peut être équipée d'une poignée allongée pour un travail ergonomique et sûr.



### CARACTÉRISTIQUES

- Précision : +/- 4% de 20% à 100% de la capacité.
- Une échelle clairement lisible
- Division de l'échelle en Nm ou Lbft
- Léger
- Un dispositif de blocage empêche le déplacement involontaire du couple de consigne
- Échelle décimale clairement lisible
- Tête à cliquet intégrée pour une utilisation dans le sens inverse des l'utilisation.

### Modèle AU

Type	Carré d'entraîn.	Couple Nm	Poids kg	L1 mm	L2 mm	L3 mm	Largeur (W) x hauteur (H) mm	Longueur (L) mm
AUMR4550	3/4"	100 ~ 550	2,9	-	-	-	45 x 35	811
AUMR4760	3/4"	160 ~ 760	3,2	-	-	-	45 x 35	811
AUMR41000	3/4"	200 ~ 1000	5,6	811	754	-	45 x 35	1400
AUMR51500	1"	300 ~ 1500	9,8	930	930	-	60 x 40	1598
AUMR52000	1"	400 ~ 2000	12	930	930	930	60 x 40	2308