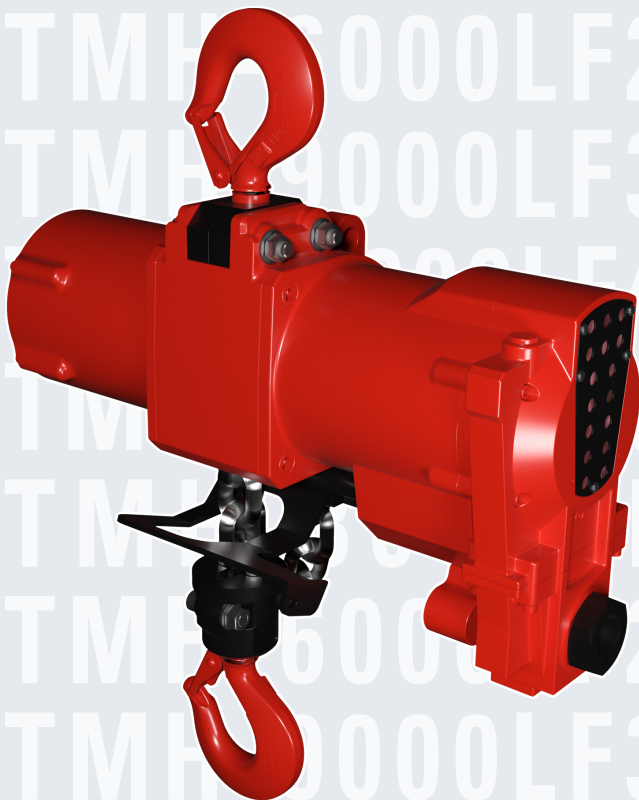


# DIE NEUE TMH-LF-SERIE

## MIT ÖLFREIEM LUFTMOTOR



Die neue Red Rooster TMH-LF Serie mit ölfreiem Luftmotor ist die neueste Ergänzung einer Reihe neuer Modelle innerhalb der Red Rooster-Druckluft-Hebezeugs. Der ölfreie Betrieb ermöglicht den Betrieb des Hebezeugs, ohne dass Öl in die Atmosphäre gelangt, was die Geräte ideal für den Einsatz in einer sauberen Umgebung macht. Diese neuen Drucklufthebezeuge eignen sich für die Lebensmittel-, Chemie-, Pharma- und Lackierindustrie.

#### MERKMALE:

- Stufenlose Geschwindigkeitsregelung
- Optimale Positionierung der Last
- Robust und zuverlässig
- Mechanische Endabschaltung
- 100 % ölfrei
- Niedriger Geräuschpegel 83 dB(A)
- Luftdruck 4 - 6 bar
- Hochwertige RUD Hebezeugkette

#### OPTIONEN:

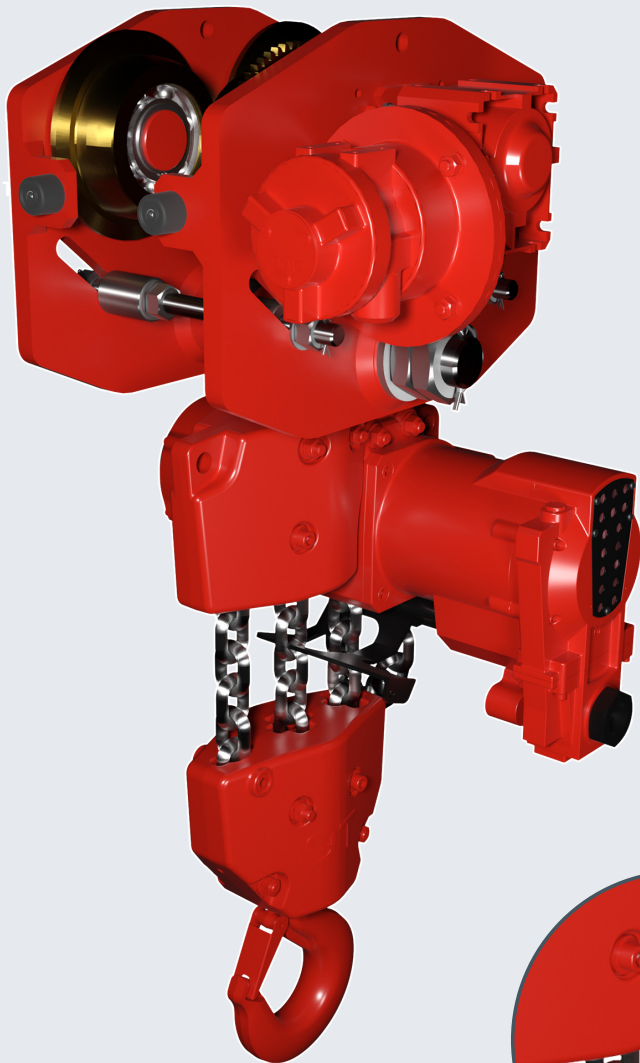
- Beschichtungssysteme bis C5-Offshore
- Zone 1 & 2 ATEX Zertifizierung
- Seil- oder Drucktastensteuerung
- Kettenspeicher
- Haken oder Gabelköpfe
- Abluftableitung

Typ*	Kapazität	Anzahl der Kettenstränge	Hubgeschwindigkeit bei Volllast	Hubgeschwindigkeit ohne Last	Senkgeschwindigkeit bei Volllast	Luftverbrauch beim Heben
<b>TMH-3000LFC / LFP2E</b>	3.000 kg	1 (13 x 36 mm)	3,1 m/min	6,4 m/min	5,7 m/min	51 l/sec
<b>TMH-6000LFC2 / LFP2E</b>	6.000 kg	2 (13 x 36 mm)	1,6 m/min	3,2 m/min	2,8 m/min	51 l/sec
<b>TMH-9000LFC3 / LFP3E</b>	9.000 kg	3 (13 x 36 mm)	1 m/min	2,1 m/min	1,9 m/min	51 l/sec
<b>TMH-12000LFC4 / LFP4E</b>	12.000 kg	4 (13 x 36 mm)	0,8 m/min	1,6 m/min	1,4 m/min	51 l/sec
<b>TMH-15000LFC5 / LFP5E</b>	15.000 kg	5 (13 x 36 mm)	0,6 m/min	1,3 m/min	1,1 m/min	51 l/sec

\*C = Seilbedienung / P = Drucktastensteuerung

# DIE NEUE TMH-LF-SERIE

## ÖLFREIE HOCH-GESCHWINDIGKEITSHEBEZÜGE UND LAUFKATZEN



Die ölfreien Red Rooster Laufkatzen sind von 500 kg bis 15 Tonnen erhältlich. Sie wurden für den Betrieb mit ölfreien Druckluftmotoren für die neuen Hebezeuge der Baureihen TCS-LF und TMH-LF entwickelt.

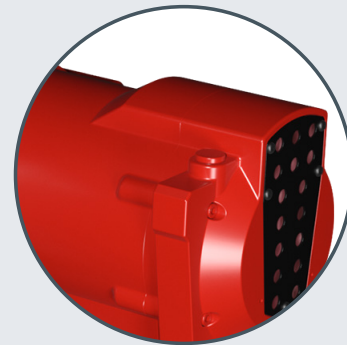
Red Rooster führt auch ölfreie TCS-Druckluftzüge mit kleinerer Kapazität, die für Lasten von 500 und 980 kg erhältlich sind. Die Druckluft-Hebezeuge der Serie TCS-LF sind leicht und verfügen über eine hohe Hubgeschwindigkeit.

### ZUSÄTZLICHE INFORMATIONEN:

- Für spezifische Wartungsanweisungen lesen Sie bitte das Handbuch oder kontaktieren Sie uns
- Der Einsatz eines Ölers verlängert die Lebensdauer der Lamellen
- Trägerflanschbreite bis zu 305 mm als Standard
- Ölfrei auch für Hebezeuge mit geringer Bauhöhe, Kräne und andere Sonderausführungen erhältlich



**MECHANISCHE  
ENDABSCHALTUNG**



### **ABLUFTFÜHRUNG**

Neues Design der Abluftabdeckung für einfache Wartung und 1" PT Gewindeanschluss für Abluftableitung